

資料 1

平成 2 5 年度 事業報告 (資料編)

自 平成 2 5 年 5 月 1 日

至 平成 2 6 年 3 月 3 1 日

公益社団法人 日本地震工学会

一 目 次

1. 会議	1
1.1 社員総会	
1.2 理事会	
1.3 主要会務	
2. 大会	11
3. 国際シンポジウム	12
4. 表彰	14
5. 会誌・ニュース配信	16
5.1 会誌	
5.2 JAEE NEWSLETTER刊行	
5.3 ニュース配信	
6. 学術振興	18
6.1 論文集	
6.2 大会学術講演梗概集	
6.3 国際シンポジウム論文集	
7. 委員会活動	20
7.1 会務関係	
7.2 表彰関係	
7.3 会員・情報関係	
7.4 学術・情報関係	
7.5 事業・国際関係	
7.6 学術・調査研究関係	
7.7 共催団体関係委員会	
8. 事業報告（講習会・講演会・セミナー・見学会等）	25
8.1 事業企画委員会（企画）	
8.2 調査研究委員会（企画）	
8.3 本会共催事業	
8.4 本会後援・協賛事業	
9. 国際交流事業	27
10. 建策・進言・要望・提言	
11. 会誌・報告書・大会梗概集・資料集	28
12. 会員の動向	29
12.1 会員数移動	
12.2 名誉会員	
13. 監事監査会に関する事項	29
14. 会計税理士定期監査に関する事項	29
15. 寄付に関する事項	30
16. 役員	31
資料—2 平成25年度組織図	
資料—3 平成25年度役員分掌	
資料—4 平成25年度委員名簿	

1. 会議

1.1 総会（社員総会）

開催年月日 場 所	主 要 議 事
一般社団法人 通常社員総会 2013. 5. 24 建築会館ホール	第1号議案 平成24年度事業報告（平成24年4月1日～平成25年3月31日） 第2号議案 平成24年度収支決算報告（平成24年4月1日～平成25年3月31日） 平成24年度監査報告（平成24年4月1日～平成25年3月31日） 第1号議案 平成25年度事業計画（平成25年4月1日～平成26年3月31日） 第2号議案 平成25年度収支予算（平成25年4月1日～平成26年3月31日） 一般社団法人による事業報告・決算報告・監査報告議案 第3号議案 平成25年度事業報告（平成25年4月1日～平成25年4月30日） 第4号議案 平成25年度収支決算報告（平成25年4月1日～平成25年4月30日） 平成25年度監査報告（平成25年4月1日～平成25年4月30日）
公益社団法人 通常社員総会 2013. 5. 24 建築会館ホール	第1号議案 平成25年度理事・監事の選任 第2号議案 平成25年度選挙管理委員会委員の選任 第3号議案 平成25年度役員候補推薦委員会委員の選任 第4号議案 平成25年度事業計画（平成25年5月1日～平成26年3月31日） 第5号議案 平成25年度収支予算（平成25年5月1日～平成26年3月31日） 第6号議案 名誉会員の推挙 公益社団法人への認定（平成25年5月1日付）に伴う報告事項 1. 公益社団法人移行報告 1) 公益社団法人移行への経緯 2) 公益社団法人認定書（平成25年5月1日付） 2. 公益社団法人日本地震工学会定款および主要規則（定款第46条において社員総会において報告することが規定されている規則） 1) 公益社団法人日本地震工学会定款 2) 公益社団法人日本地震工学会一般規則 3) 公益社団法人日本地震工学会会員規則 4) 公益社団法人日本地震工学会財産管理運用規則 5) 公益社団法人日本地震工学会総会規則 6) 公益社団法人日本地震工学会理事会規則

1.2 理事会

開催年月日 場 所	主 要 議 事
一般社団法人 第21回 2013. 4. 18 建築会館 308会議室	議案 1. 第20回理事会議事録案承認 2. 入会者退会者承認 3. 共催・後援・協賛承認 4. 平成24年度事業報告（案）

	<p>5.平成24 年度 収支決算書 (案) 6.平成25 年度 事業計画 (案) 7.平成25 年度 収支予算書 (案) 8.平成25 年度 理事会新任理事候補者推薦 9.平成25 年度 選挙管理委員会委員候補者・役員候補推薦委員会委員候補者 10.平成25 年度 論文奨励賞受賞者承認 11.日本地震工学会論文集投稿規定改定承認</p> <p>報告・懇談事項</p> <p>1.拡大正副会長会議議事録確認 2.会務報告 3.公益社団法人移行後の対応について 4.公益社団法人 日本地震工学会 第1 回社員総会 講演会・贈呈式 5.日本地震工学シンポジウム積立金設置に伴う寄付依頼について 6.データベース利用協議会設置について 7.法人会員勧誘に関する活動プランについて 8.スペシャルアドバイザーの活躍の場について 9.強震記録データ頒布状況について報告 10.平成24 年度表彰関連 (表彰状、公表等) について報告 11.公益社団法人 日本地震工学会 規則類の体系案報告 12.(仮称)地質・地盤情報活用協議会 設立会議 開催結果報告 13.理論応用力学講演会運営委員会報告</p>
<p>公益社団法人 第1回 2013. 5. 9 建築会館 308会議室</p>	<p>議案</p> <p>1.第21回一般社団法人理事会議事録案承認 2.入会者退会者承認 3.共催・後援・協賛承認 4.平成25 年度事業報告 (案) (2013 年4 月1 日から2013 年4 月30 日) 5.平成25 年度収支決算書 (案) (2013 年4 月1 日から2013 年4 月30 日) 6.平成25 年度 事業計画 (案) (2013 年4 月1 日から2014 年3 月31 日) 7.平成25 年度 収支予算書 (案) (2013 年4 月1 日から2014年3 月31 日) 8.論文集投稿規定改定承認 9.会員・職員の慶弔に関する細則承認 10.理事選考に関する細則承認</p> <p>報告・懇談事項</p> <p>1.会務報告 2.会計報告 3.公益社団法人移行報告 4.平成24 年度監事監査会メモ 5.JAEE 国際ESG-WS 開催について 6.会誌編集作業報告 7.総会の運営について 8.第17 回震災対策技術展開催報告 9.次期会長への申し送り事項について</p>

<p>臨時理事会開催 2013. 5. 24 建築会館ホール</p>	<p>議案 1. 代表理事選定の件（会長）</p>
<p>第2回 2013. 6. 27 建築会館 308 会議室</p>	<p>議案 1. 公益社団法人 第1回理事会議事録案承認 2. 入会者退会者承認 3. 共催・後援・協賛承認 4. 委員委嘱承認 5. 地震被害調査関連学会連絡会設置承認 6. 「地震災害対応活動に関する規程」改定承認 7. 事務局体制について承認</p> <p>報告・懇談事項 1. 公益社団法人日本地震工学会第1 回社員総会議事録確認 2. 会務報告 3. 平成25 年度理事会の進め方、役員の分掌、理事会年間予定について 4. 次期会長候補選挙について 5. 日本地震工学シンポジウム積立金完了について 6. 日本学術会議「東日本大震災の総合対応に関する学協会連絡会」報告 7. 平成25 年度事業企画について報告 8. 2013 年日本地震工学会年次大会、国際シンポジウム開催について 9. 第14 回日本地震工学シンポジウムの開催について 10. スペシャルアドバイザーの活動の場、会員種別について 11. 会誌編集委員会報告 12. ジョン・ミルン展開催について（国立科学博物館主催、本会他共催） 13. 関東地震90 周年記念シンポジウム開催について（日本地震学会共催）</p>
<p>第3回 2013. 8. 1 建築会館 308会議室</p>	<p>議案 1. 公益社団法人第2回理事会議事録案承認 2. 入会者退会者承認 3. 共催・後援・協賛承認 4. 第18 回震災対策技術展実行委員会委員推薦承認</p> <p>報告・懇談事項 1. 会務報告 2. 会計報告 3. 学会Web サイトの管理について 4. Web 会議用マイクスピーカーシステムの購入について 5. 2013 年日本地震工学会年次大会、国際シンポジウムについて 6. 強震記録DVD の販売価格について 7. 事業企画委員会の活動について 8. 会員増強案について 9. 選挙管理委員会報告 10. 役員候補推薦委員会報告</p>

	11. 「地質・地盤情報活用促進に関する法整備推進協議会」について 12. 委員会報告（会誌編集委員会、情報コミュニケーション委員会、論文集編集委員会） 13. 受託研究について 14. 研究データの循環に向けたJST からの提案について
第4回 2013. 9. 18 専売会館 8 階会議室	議案 1. 公益社団法人第3回理事会議事録案承認 2. 入会者退会者承認 3. 共催・後援・協賛承認 4. 委員委嘱承認 報告・懇談事項 1. 会務報告 2. 会計報告 3. 日本地震学会・日本地震工学会 会長懇談会開催報告 4. 関東地震90 周年記念シンポジウム報告 5. 委員会報告（選挙管理委員会、役員候補推薦委員会、会誌編集委員会、事業企画委員会） 6. 事業実施報告（ジョン・ミルン展開催、E-ディフェンス見学会） 7. 2013 年日本地震工学会年次大会、国際シンポジウムについて 8. 日本学術会議シンポジウム開催について 9. 会員制度の見直しについて 11. 原子力安全のための耐津波工学に関するシンポジウム開催について 11. News Letter Vol. 2, No. 3 について 12. 論文集英文化について 13. 受託研究の経費について 14. 事務局パート体制について
第5回 2013. 11. 13 建築会館 304会議室	議案 1. 公益社団法人第4回理事会議事録案承認 2. 入会者退会者承認 3. 共催・後援・協賛承認 4. 委員委嘱承認 5. 業務執行理事規程承認 6. 選挙規程改訂承認 7. 丸善出版(株)刊行図書販売契約承認 報告・懇談事項 1. 会務報告 2. 会計報告 3. 理論応用力学講演会コンタクト委員推薦メール審議報告 4. 2013 年日本地震工学会年次大会、国際シンポジウム開催報告 5. 刊行規程確認について 6. 学会財政について

	<p>7. 会員制度の見直しについて</p> <p>8. 主催日本学術会議「南海トラフ地震に学界はいかに向き合うか」シンポジウム発表内容について報告</p> <p>9. 研究委員会「命を守る避難の課題」講演会開催について報告</p> <p>10. 委員会報告（選挙管理委員会、将来構想委員会、会誌編集委員会、事業企画委員会、国際委員会、論文集編集委員会、情報コミュニケーション委員会）</p>
<p>第6回 2013. 12. 18 建築会館 308会議室</p>	<p>議案</p> <p>1. 公益社団法人第5回理事会議事録承認</p> <p>2. 入会者退会者承認</p> <p>3. 共催・後援・協賛承認</p> <p>4. 2013年日本地震工学会年次大会、国際シンポジウム優秀論文発表賞承認</p> <p>5. 公印管理規程承認</p> <p>6. 日本地震工学シンポジウム積立金取崩し承認</p> <p>7. 平成 25 年度業績表彰候補者承認</p> <p>①功績賞 2 件</p> <p>②功労賞 2 件</p> <p>③論文奨励賞 2 件</p> <p>報告・懇談事項</p> <p>1. 会務報告</p> <p>2. 会計報告</p> <p>3. 業務執行理事の業務報告（定款第22条4）</p> <p>4. 選挙管理委員会報告（次期会長候補選挙途中経過報告）</p> <p>5. 主催日本学術会議「南海トラフ地震に学界はいかに向き合うか」シンポジウム開催報告</p> <p>6. 会員制度の見直しについて報告</p> <p>7. 受託研究の受け入れ方法・実施体制について報告</p> <p>8. 2013 年度活動報告、2014 年度活動計画・予算の作成について報告</p> <p>9. 第 1 回震災対策技術展、大阪開催について報告</p> <p>10. 首都直下地震に対する日本地震工学会としての対応</p> <p>11. 委員会報告（会誌編集委員会、国際委員会、論文集編集委員会、情報コミュニケーション委員会）</p>
<p>第7回 2014. 3. 18 建築会館 308会議室</p>	<p>議案</p> <p>1. 公益社団法人第6回理事会議事録承認</p> <p>2. 入会者退会者承認</p> <p>3. 共催・後援・協賛承認</p> <p>4. 監事の選任について承認（選挙規程第21条）</p> <p>5. 名誉会員の推挙について承認</p> <p>6. 平成26年度事業計画（案）（定款第36条）</p> <p>7. 平成26年度収支予算書（案）（定款第36条）</p> <p>8. 次期理事会理事候補者の選考</p>

	<p>9. 次期選挙管理委員会委員候補者の選考 10. 次期役員候補推薦委員会委員候補者の選考 11. 事務処理規程承認 12. 受託研究取扱細則承認 13. 事業企画等の実施に関する申し合わせについて承認</p> <p>報告・懇談事項</p> <p>1. 会務報告 2. 会計報告 3. 次期会長候補選挙結果報告 4. 法人会員勧誘について 5. メール審議報告（寄附制度について） 6. 寄附募集・ご寄附者名・公開方法について 7. 東日本大震災合同調査報告＜共通編1 地震・地震動＞刊行について 8. 総会での基調講演について 9. 首都直下地震に対する日本地震工学会としての対応 10. 委員会報告（会誌編集委員会、論文集編集委員会、情報コミュニケーション委員会）</p>
--	--

□正副会長会議

<p>2013. 4. 11 建築会館 307会議室</p>	<p>議案</p> <p>1. 平成 24 年度 収支決算書（案） 2. 平成 25 年度 収支予算書（案） 3. 平成 25 年度 新任理事候補者報告 4. 平成 25 年度 役員候補推薦委員会委員候補者報告 5. 公益法人申請状況に関する報告と今後対応について 6. 平成 25 年度 総会議案について 7. 平成 24 年度 論文奨励表候補者案について 8. データベース利用協議会設置について 9. 日本地震工学シンポジウム積立金設置に伴う寄附依頼について 10. 表彰関係（受賞者、賞状等）確認</p>
<p>2013. 6. 9 東京電機大学 千住キャンパス 1号館会議室</p>	<p>議案</p> <p>1. 新会長方針 2. 理事会の進め方 3. 理事担当分掌について 4. 事務局体制について</p>

<p>2013. 11. 13 建築会館 304 会議室</p>	<p>議案</p> <ol style="list-style-type: none"> 1. 業務執行理事規程案 2. 東日本大震災報告書販売に関する丸善との契約について 3. 学会財政について 4. 受託研究受入体制（事務局体制）について 5. 選挙規程の改訂について 6. 寄付制度について 7. 表彰について（功績賞、功労賞、論文賞、論文奨励賞、優秀論文発表賞、感謝状） 8. 17WCEE の日本誘致について 9. 将来構想委員会の経過報告 10. 慶弔について（秋の叙勲、他）
<p>2014. 2. 27 建築会館 303会議室</p>	<p>議案</p> <ol style="list-style-type: none"> 1. 平成25年度事業報告 2. 平成 25 年度収支決算書案 3. 平成 26 年度事業計画案 4. 平成 26 年度収支予算案 5. 監事選挙と任期、監事体制について 6. 平成 25 年度業績表彰候補者 <ol style="list-style-type: none"> ①功績賞 2 件 ②功労賞 2 件

会 合 開催数

総会（社員総会）2 回（一般社団法人社員総会開催含む）

理事会 8 回（一般社団法人理事会開催含む）

正副会長会議 4 回

□東日本大震災合同調査報告書編集委員会

（8 学会合同委員会設置：日本地震工学会、土木学会、日本建築学会、地盤学会、日本機械学会、日本地震学会、日本都市計画学会、日本原子力学会）の経過を以下に報告する。

<p>第 10 回 2013. 6. 21 土木学会 E 会議室</p>	<p>議案</p> <ol style="list-style-type: none"> 1. 東日本大震災合同調査報告書編集委員会委員構成 2. 第 9 回東日本大震災合同調査報告書編集委員会議事録の確認 3. 東日本大震災合同調査報告 執筆要領（決定事項） 4. 東日本大震災合同調査報告 序（和田委員長） 5. 東日本大震災合同調査報告 目次案（日本建築学会） 6. 東日本大震災合同調査報告 目次案（土木学会） 7. 東日本大震災合同調査報告 目次案（地盤工学会） 8. 東日本大震災合同調査報告 冊子見本（日本機械学会） 9. 東日本大震災合同調査報告 書店向けチラシ案（丸善出版）
--	--

	10. その他
第 11 回 2013. 12. 9 建築会館 304 会議室	議案 1. 第 10 回東日本大震災合同調査報告書編集委員会議事録の確認 2. 東日本大震災合同調査報告・原子力編の作成現況（日本地震工学会） 3. 東日本大震災合同調査報告・目次案（地盤工学会） 4. 東日本大震災合同調査報告・目次案と執筆依頼状況（土木学会） 5. 東日本大震災合同調査報告・目次案（日本建築学会） 6. 日本機械学会東日本大震災調査・提言分科会報告（英語版）企画書 7. 東日本大震災合同調査報告・共通編 1 表紙案（日本地震工学会） 8. 東日本大震災合同調査報告「機械編」の刊行ならびに割引販売のお知らせ 9. その他
日本地震工学会 2013. 12. 10 建築会館 305 会議室	日本地震工学会第 1 回東日本大震災合同震災報告書編集委員会 議案 1. 第 10 回東日本大震災合同調査報告書編集委員会議事録（案）報告 2. 共通編 1 地震と地震動編 原稿 3. 共通編 1 地震と地震動編 表紙見本 4. 共通編 1 地震と地震動編 印刷見積もり 5. 原子力編原稿 6. その他
日本地震工学会 2014. 1. 15 建築会館 303 会議室	日本地震工学会第 2 回東日本大震災合同震災報告書編集委員会 議案 1. 第 1 回日本地震工学会・東日本大震災調査報告書編集委員会議事録確認 2. 共通編 1 地震と地震動 最終原稿 3. その他
日本地震工学会 2014. 1. 22 建築会館 302 会議室	日本地震工学会第 3 回東日本大震災合同震災報告書編集委員会 議案 1. 東日本大震災合同調査報告書・原子力編(仮称) について 2. その他
日本地震工学会 2013. 7. 12 原子力安全基盤機構 13階 13I 会議室	東日本大震災報告書（原子力編）編集委員会（第 3 回） 議案 1. 第 2 回（原子力編）編集委員会議事録案 2. 日本地震工学会・日本原子力学会編 5 原子力編目次案 3. 東日本大震災報告書（原子力編） 第一部建屋内設備関係の作成方針 4. 国会事故調 表 5. 意見聴取会 6. 震災合同調査報告書原子力編 建屋・土木関連 議事メモ 7. 東日本大震災調査報告書（土木学会）目次案と執筆依頼状況 8. 東日本大震災合同調査報告 共通編 1 地震・地震動 9. 原子力学会 事故調報告書 目次概要 10. 原子力発電所過酷事故防止検討会報告書

日本地震工学会 2014. 1. 7 原子力安全基盤機 構 13階 13G 会議室	東日本大震災報告書（原子力編）編集委員会（幹事会） 議案 1. 原子力編報告書作成の経緯関連資料（各打合せの議事録、メール文面等） 2. 原子力編報告書第一部案 3. 土木学会からの提供資料 4. 原子力学会からの提供資料
--	---

2. 大会

1. 日時：2013年11月11日（月）～12日（火）
2. 会場：東京・代々木「国立オリンピック記念青少年総合センター」センター棟
3. 内容：
 - ① 学術講演発表題数 221 題（部門別セッション別掲）
 - ② 大会交流会 72 名
 - ③ 地震工学技術フェア 10 社
 （株）近計システム、サイバネットシステム(株)、株式会社ミットヨ、(株)アーク情報システム
 白山工業株式会社、(株)勝島製作所、(株)ブリヂストン、オイレス工業株式会社
 カヤバ システム マシナリー(株)、エニダイン株式会社
4. 登録参加者 353 名（学生参加数 65 名）
5. 大会実行委員会
 - 実行委員長 古屋 治（日本地震工学会理事/東京都市大学）
 - 副委員長 清野純史（日本地震工学会理事/京都大学/国際シンポジウム担当）
 - 委 員 五十田博（京都大学）/前年度実行委員長）
 - 松岡太一（明治大学）
 - 荒木康弘（建築研究所）
 - 高橋典之（東京大学）
 - 皆川佳祐（埼玉工業大学）
 - 千葉一樹（東急建設(株)）
 - 中川貴文（国土総合政策技術研究所）
 - 丸山喜久（千葉大学）
 - 中村いずみ（防災科学技術研究所）
 - 嶋原 毅（日本地震工学会事務局）

3. 国際シンポジウム

(The Second International Symposium on Earthquake Engineering, JAEE)

1. 日時：2013年11月11日（月）～12日（火）
2. 会場：東京・代々木「国立オリンピック記念青少年総合センター」センター棟
3. 内容：シンポジウム論文集掲載論文 28 編
4. 参加登録数：59 名
5. 国際研究発表会実施委員会
 - 実行委員長 清野純史（日本地震工学会理事/京都大学大学院）

副委員長 古屋 治（日本地震工学会理事/東京都市大学/大会実行委員会担当）
委 員 小檜山雅之（慶応大学）
高井伸雄（北海道大学）
豊岡亮洋（鉄道総合技術研究所）
渡邊学歩（山口大学）

日本地震工学会・大会—2013

セッション発表時間 会場一覧
1題15分(発表10分・質疑5分)

発表会場	定員	11月11日(月)			11月12日(火)				
		午前	午後1	午後2	夜間	午前1	午前2	午後1	午後2
セ-102	200	o-4 大改訂時の選定問題 (津波と洪水からの避難・ 対応行動および事前滞留 問題) 8件 10:00~12:00 【座長】市古太郎 【若手】なし	o-2 強震動予測のための 地盤構造評価法1 5件 13:00~14:15 【座長】山中浩明 【若手】なし	o-2 強震動予測のための 地盤構造評価法2 5件 14:30~15:45 【座長】東員成 【若手】古屋治	利用不可	o-1 海城施設、陸域施設 (海岸林を含む)、建築物 の津波対策 5件 9:00~10:15 【座長】庄司孝 【若手】なし	o-3 システム性能を考慮し た産業施設耐震性能の耐震 性評価 4件 10:30~11:30 【座長】高田一 【若手】なし	o-5 原子力施設の次世代 地震PRA 5件 13:00~14:15 【座長】高田毅士 【若手】なし	特別講演 栗田先生
セ-310	160	国際シンポジウム							
セ-416	160	受付(含む大会委員控室)・技術フェア							
セ-401	120	b-5/b-9:建築構造物-1/ 鉄筋コンクリート造-1 8件 10:00~12:00 【座長】谷昌典 【若手】中川貴文	b-5:建築構造物-2/鉄筋コ ンクリート造-2 7件 13:00~14:45 【座長】瀧井賢志 【若手】中川貴文	b-5:建築構造物-3/超高 層建築物 8件 15:00~17:00 【座長】松川和人 【若手】中川貴文	交流会 17:30~	b-5:建築構造物-4/鉄骨 造-1 9件 9:00~11:15 【座長】伊藤好海 【若手】松岡太一	b-5/b-6:建築構造物-10・ 構架設備系 4件 11:30~12:30 【座長】木飼瑞郎 【若手】なし	b-5:建築構造物-5/鉄骨 造-2:制震構造 5件 13:30~14:45 【座長】吉敷祥一 【若手】千葉一樹	b-5:建築構造物-9/地震 応答解析・システム同定 6件 15:00~16:30 【座長】千葉一樹 【若手】千葉一樹
セ-402	120	a-3 地盤震動1 8件 10:00~12:00 【座長】佐藤智美 【若手】皆川佳祐	a-3 地盤震動2 7件 13:00~14:45 【座長】浦野達夫 【若手】高橋典之	a-3 地盤震動3 8件 15:00~17:00 【座長】久田嘉章 【若手】高橋典之	交流会	d-1 真日本大震災調査 d-2 最近の地震被害調査 8件 9:00~11:00 【座長】古屋治 【若手】なし	b-2/b-3:杭および基礎構 造・地盤と構造物の相互 作用 5件 13:00~14:15 【座長】保井美敏 【若手】松岡太一	b-4/b-1:土木構造物・地 中構造物およびダム 4件 14:30~15:30 【座長】上島照幸 【若手】松岡太一	
セ-403	80	b-5/b-9:建築構造物-6/ 木質構造-1 8件 13:00~15:00 【座長】浦野達夫 【若手】荒木康弘	b-5/b-9:建築構造物-6/ 木質構造-2 8件 15:15~16:30 【座長】山田耕司 【若手】荒木康弘	b-5:建築構造物-7/木質 構造-2 5件 15:15~16:30 【座長】山田耕司 【若手】荒木康弘	交流会	b-5:建築構造物-8/地震 観測・モニタリング 6件 9:00~10:30 【座長】永野正行 【若手】なし	b-7 免震・制震・ヘルスマ ニタリング3(モニタリング& 解析手法) 7件 13:00~14:45 【座長】松井智哉 【若手】皆川佳祐		
セ-405	80	b-8 耐震補強 4件 10:00~11:00 【座長】前川晃 【若手】なし	b-7 免震・制震・ヘルスマ ニタリング1(免震&制震) 9件 13:00~15:00 【座長】皆川佳祐 【若手】皆川佳祐	b-7 免震・制震・ヘルスマ ニタリング2(制震) 7件 15:15~17:00 【座長】松岡太一 【若手】皆川佳祐	交流会	a-3 地盤震動4 6件 9:00~10:30 【座長】片岡俊一 【若手】荒木康弘	a-3 地盤震動5 6件 10:45~12:15 【座長】茂木秀則 【若手】荒木康弘	a-1 震源特性1 8件 13:00~15:00 【座長】大塚道広 【若手】丸山喜久	a-1 震源特性2 8件 15:15~17:15 【座長】野津厚 【若手】丸山喜久
セ-409	80	c 社会問題1 8件 13:00~15:00 【座長】中村友紀子 【若手】清野純史	c 社会問題2 8件 15:15~17:15 【座長】佐伯琢磨 【若手】清野純史	c 社会問題 8件 15:15~17:15 【座長】佐伯琢磨 【若手】清野純史	交流会	a-4 地盤の液状化・斜面 崩壊1 6件 9:00~10:30 【座長】橋本隆雄 【若手】千葉一樹	a-4 地盤の液状化・斜面 崩壊2 5件 10:45~12:00 【座長】野津厚 【若手】千葉一樹		
最大発表数/部屋	8					12			16
合計発表数	48					72			96

**JAE International Symposium
PROGRAM
Nov. 11-12, 2013**

**VENUE: National Olympics Memorial Youth Center
Room ㊦-310 (Capacity: 160)**

Nov. 11 (Mon) 10:00~12:00 Natural Phenomena (1)

Chair: Dr. Nobuo TAKAI (Hokkaido University)

Ser. No.	Title	Authors	Presenting Author	
1	SOIL CHARACTERISTIC IN PALU, INDONESIA	Rusnardi Rahmat Putra, Kiyono Junji, Furukawa Aiko and Yoshimoto Yasuo	Rusnardi Rahmat Putra	2013-004
2	A COMPLETE SEISMIC HAZARD ANALYSIS AND ASSESSMENT FOR SYRIA	Ahmed ALHOURANI, Junji KIYONO and Aiko FURUKAWA	ALHOURANI, Ahmed	2013-006
3	A STUDY OF THE DYNAMIC CHARACTERISTICS OF A POPULATED SLOPE IN CITY	Carlos GONZALES, Shoichi NAKAI, Toru SEKIGUCHI, Diana CALDERON, Zenon AGUILAR and Fernando LAZARES	GONZALES Carlos	2013-015
4	EVALUATION OF PENANG ISLAND SLOPES USING GIS METHOD AND PROBABILISTIC ANALYSIS DUE TO EARTHQUAKE AND RAINFALL	Mastura AZMI, Junji KIYONO and Aiko FURUKAWA	AZMI, MASTURA	2013-007
5	ATTENUATION RELATION OF ABSOLUTE VELOCITY RESPONSE SPECTRA (1-10 S) IN JAPAN -A PRELIMINARY ANALYSIS	Yadab P. DHAKAL, Takashi KUNUGI, Wataru SUZUKI, and Shin AOI	DHAKAL, Yadab	2013-025
6	SEISMIC MICROZONATION ON THE USE OF MICROTREMOR OBSERVATIONS AND BOREHOLES IN YOGYAKARTA CITY, CENTRAL JAVA-INDONESIA	Zaw Lin KYAW, Subagyo PRAMUMIJOYO, Salahuddin HUSEIN, Teuku Faisal FATHANI and Junji KIYONO	KYAW, Zaw Lin	2013-019

Nov. 11 (Mon) 13:00~14:40 Natural Phenomena (2)

Chair: Dr. Junji KIYONO (Kyoto University)

Ser. No.	Title	Authors	Presenting Author	
7	SEDIMENT DEPOSIT PROFILING THROUGH ESTIMATION OF GROUND NATURAL PERIOD: A CASE OF KATHMANDU VALLEY NEPAL	Netra P. BHANDARY, Ryuichi YATABE and Youb R. PAUDYAL	BHANDARY, Netra Prakash	2013-028
8	S-WAVE VELOCITY PROFILES BASED ON THE HVRs IN BAGO, MYANMAR FOR SEISMIC HAZARD MAPPING	Tun NAING, Hiroshi KAWASE, Shinichi MATSUSHIMA, Myo THANT, Chit Thet MON, Thazin Htet TIN, Khin Kyawt Kyawt OO	TUN, Naing	2013-034
9	EFFECTS OF PRE-SHEARING HISTORY ON RE-LIQUEFACTION BEHAVIOR OF SAND USING STACKED-RINGS SHEAR APPARATUS	Seto WAHYUDI, Junichi KOSEKI and Takeshi SATO	WAHYUDI, Seto	2013-008
10	LIQUEFACTION PROPERTY OF UNSATURATED INAGI SAND AND TOYOURA SAND	Hailong WANG and Junichi KOSEKI	WANG, Hailong	2013-011
11	Application of Image Analysis to Sand Specimens in Hollow Cylindrical Torsional Shear Tests	Usama Juniansyah FAUZI, Seto WAHYUDI, Yukika MIYASHITA, and Junichi KOSEKI	FAUZI, Usama Juniansyah	2013-012

Nov. 11 (Mon) 15:00~17:00 Structures (1)

Chair: Dr. Yoshikazu TAKAHASHI (Kyoto University)

Ser. No.	Title	Authors	Presenting Author	
12	SEISMIC PERFORMANCE OF THIN RC WALLS REINFORCED WITH ELECTRO-WELDED WIRE MESH IN LIMA, PERU	Luis G. QUIROZ and Yoshihisa MARUYAMA	QUIROZ, Luis G.	2013-001
13	RELIABILITY ESTIMATION OF RC FRAMES UNDER SEISMIC AND TSUNAMI HAZARDS	Hikaru OGAWA, Jun SEKIHAMA, Keita MIZUNO, Shigeru TAKAKUMA, Mitsuyoshi AKIYAMA and Shunichi KOSHIMURA	Ogawa, Hikaru	2013-010
14	EXPERIMENTAL STUDY ON PP-BAND MESH CONNECTIVITY FOR EFFECTIVE SEISMIC RETROFITTING OF BRICK MASONRY	Adnan Mahmood DAR, Saleem M. UMAIR, Muneyoshi NUMADA and Kimiro MEGURO	Dar Adnan Mahmood	2013-033
15	NONLINEAR NUMERICAL HYSTERESIS MODEL FOR BI-DIRECTIONALLY LOADED ELASTOMERIC ISOLATION BEARINGS	Ji DANG, Akira IGARASHI and Yuta MURAKOSHI	DANG Ji	2013-024
16	SYMPLECTIC BACKBONE CURVE ESTIMATION METHOD OF UNREINFORCED MASONRY INFILL IN RC FRAME	Kiwoong JIN, Ho CHOI, Kazuto MATSUKAWA and Yoshiaki NAKANO	JIN, Kiwoong	2013-027
17	EFFECT OF THE NONLINEARITY OF RUBBER BEARINGS ON A SEISMIC ISOLATED STRUCTURE	Sebastien CHIREZ, Satoshi FUJITA and Keisuke MINAGAWA	Sebastien CHIREZ,	2013-035

Nov. 12 (Tue) 10:00~12:00 Structures (2)/Social Issues (1)

Chair: Dr. Akihiro TOYOOKA (Railway Technical Research Institute)

Ser. No.	Title	Authors	Presenting Author
----------	-------	---------	-------------------

18	SHAKING TABLE TESTS ON MITIGATION OF LIQUEFACTION DAMAGE TO EMBEDDED LIFELINE BY CHEMICAL GROUTING METHOD	Masahide OTSUBO, Bertrand CAUVIN, Masato Shimura, Shogo AOYAMA, Takeshi AKIMA, Ikuo TOWHATA, Taro UCHIMURA and Hardren RATTEZ	AKIMA, Takeshi	2013-036
19	3-D EXPERIMENTS ON PERFORMANCE OF MITIGATIONS AGAINST LIQUEFACTION-INDUCED SUBSIDENCE OF SURFACE STRUCTURES	Rouzbeh RASOULI, Takeshi AKIMA, Valeria AWAD, Sunshine TAN and Ikuo TOWHATA	Rasouli, Rouzbeh	2013-031
20	COUNTERMEASURES OF FAULT-CROSSING WATER SUPPLY PIPELINES AGAINST A LARGE DEFORMATION	Nobuhiro HASEGAWA, Toshio IMAI and Junji KIYONO	HASEGAWA,Nobuhiro	2013-020
21	STUDY ON AN EARTH DAM FAILURE FOLLOWING THE 2011 OFF THE PACIFIC COAST OF TOHOKU EARTHQUAKE THE APPLICATION OF GEOGRID AS A REINFORCEMENT	Bhuddarak CHARTPANGOON,Junji KIYONO and Aiko FURUKAWA	CHARATPANGOON, Bhuddarak	2013-003
22	DAMAGE ASSESSMENT OF BRIDGES SUBJECTED TO THE 2011 OFF PACIFIC COAST OF TOHOKU EARTHQUAKE TSUNAMI BY ANALYZING SATELLITE IMAGES	Kazunori TAKAHASHI and Gaku SHOJI	TAKAHASHI, Kazunori	2013-023
23	EVALUATION OF SEISMIC RETROFITTING EFFECTIVENESS FOE DISTRICT EVACUATION SAFETY BASED ON EVACUEES' ISOLATION PROBABILITY BY USING MARKOV CHAIN MONTE CARLO METHOD	Masayoshi TODAKA and Masayuki KOHIYAMA	TODAKA, Masayoshi	2013-026

Nov. 12 (Tue) 13:00~14:40 Social Issues (2)

Chair: Dr. Masayuki KOHIYAMA (Keio University)

Ser. No.	Title	Authors	Presenting Author	
24	INFLUENCING FACTORS ON THE FATALITY RATIO IN 2011 GREAT EAST JAPAN EARTHQUAKE AND TSUNAMI	Nam-Yi YUN and Masanori HMADA	Nam-Yi YUN	2013-022
25	DAMEGE ASSESMENT ON WATER SUPPLY SYSTEMS SUBJECTED TO AN EXTREME GROUND MOTION AND INDUCED LIQUEFACTION	Takuya TSUKIJI and Gaku SHOJI	TSUKIJI,Takuya	2013-018
26	ASSESSMENT ON SEISMIC PERFORMANCE OF WATER SUPPLY SYSTEM CONSIDERING FLOW ANALYSIS	Yuan-Yu TSAI, Faraji MAHDI and Junji KIYONO	TSAI, Yuan-Yu	2013-014
27	DETECTION OF THREE-DIMENSIONAL CRUSTAL MOVEMENTS DUE TO THE 2011 TOHOKU EARTHQUAKE FROM SAR IMAGES	Wen LIU, Fumio YAMAZAKI, Takashi NONAKA and Tadashi SASAGAWA	LIU Wen	2013-013
28	DAMAGE ASSESSMENT OF ROAD BRIDGES DUE TO THE 2011 OFF THE PACIFIC COAST OF TOHOKU EARTHQUAKE TUNAMI	Tomoharu NAKAMURA and Gaku SHOJI	NAKAMURA, Tomoharu	2013-021

4. 表彰関係

4.1 平成25年度 日本地震工学会功績賞受賞者

受賞者	表彰業績
若松加寿江（関東学院大学教授） 松岡昌志（東京工業大学准教授）	全国統一基準による地形・地盤分類 250m メッシュマップの構築と提供
東京ガス株式会社	超高密度リアルタイム地震防災システム「SUPREME」の開発と運用

4.2 平成25年度 日本地震工学会功労賞受賞者

受賞者	表彰業績
矢部正明（(株)長大構造事業本部副技師長兼耐震技術部長）	2011年6月から2013年5月の2年間にわたり、総務担当理事として、理事会の企画・運営全般を行うとともに、本学会の発展と事業の推進に対して貢献した。また公益社団法人化に多大な貢献をした。
嶋原 毅（日本地震工学会事務局長）	2006年3月から事務局長として学会全般の運営に多大な貢献をした。

4.3 平成25年度 日本地震工学会論文賞受賞者

受賞者	表彰業績
杉野英治 （独立行政法人原子力安全基盤機構） 呉 長江 （独立行政法人原子力安全基盤機構） 是永真理子 （伊藤忠テクノソリューションズ株式会社） 根本 信（応用地質株式会社） 岩渕洋子 （独立行政法人原子力安全基盤機構） 蛭沢勝三 （独立行政法人原子力安全基盤機構）	原子力サイトにおける2011東北地震津波の検証 （Vol. 13(2013年) No. 2 特集号「2011年東日本大震災」その3）

4.4 平成25年度 日本地震工学会論文奨励賞受賞者

受賞者	表彰業績
岩城麻子（独立行政法人 防災科学技術研究所）	低周波数地震動の情報を用いた高周波数地震動合成の試み －関東地域における検討－ （第13巻 第4号、2013年8月掲載）
長岡 修（信州大学工学部）	等価線形化法による木造住宅の地震時応答推定とその精度 （第13巻 第3号、2013年5月掲載）

4.5 平成25年度 日本地震工学会大会優秀論文発表賞受賞者

会員種別	受賞者	発表論文
学生会員	佐々 新 （信州大学）	鋼板挿入型ドリフトピン接合の柱はり接合部曲げ実験
学生会員	藤田航平 （東京大学地震研究）	広域震災シミュレーションの可視化に関する基礎検討

	所)	
学生会員	脇中康太 (東京電機大学)	繰返し三軸強度比RLの算出手法の違いが数値解析に及ぼす影響評価
正会員	肥田剛典 (東京理科大学)	部分空間法を用いた建物の固有振動数と減衰定数の同定精度に関する基礎的検討
正会員	林元直樹 (気象研究所)	海底地震計を用いた陸上での震度予測可能性の検討
正会員	松田和浩 (東京工業大学)	鋼材ダンパー履歴のバイリニア置換による時刻歴応答解析手法の提案
正会員	谷 昌典 (独) 建築研究所)	RC造耐力壁の脚部せん断すべり耐力評価式の予測精度検証

4.6 2013 Excellent Paper Award for Young Researchers

The second International Symposium on Earthquake Engineering (Nov.11-12, 2013)
Japan Association for Earthquake Engineering

Name	Affiliation	Title
Yadab P. DHAKAL	National Research Institute for Earth Science and Disaster Prevention (NIED)	ATTENUATION RELATION OF ABSOLUTE VELOCITY RESPONSE SPECTRA (1-10 S) IN JAPAN -A PRELIMINARY ANALYSIS
Seto WAHYUDI	Dept. of Civil Engineering, The University of Tokyo	EFFECTS OF PRE-SHEARING HISTORY ON RE-LIQUEFACTION BEHAVIOR OF SAND USING STACKED-RINGS SHEAR APPARATUS
Ji DANG	Dept. of Civil and Environment Engineering, Saitama University	NONLINEAR NUMERICAL HYSTERESIS MODEL FOR BI-DIRECTIONALLY LOADED ELASTOMERIC ISOLATION BEARINGS
Kazunori TAKAHASHI	Graduate School of Systems and Information Engineering, University of Tsukuba	DAMAGE ASSESSMENT OF BRIDGES SUBJECTED TO THE 2011 OFF THE PACIFIC COAST OF TOHOKU EARTHQUAKE TSUNAMI BY ANALYZING SATELLITE IMAGES
Wen LIU	Interdisciplinary Graduate School of Science and Engineering, Tokyo Institute of Technology	DETECTION OF THREE-DIMENSIONAL CRUSTAL MOVEMENTS DUE TO THE 2011 TOHOKU EARTHQUAKE FROM SAR IMAGES

5. 会誌・ニュース配信

5.1 会誌

日本地震工学会誌3冊 2013年6月、2013年10月、2014年2月
総ページ数 147頁 2013年6月発行/61頁、2013年10月発行/42頁
2014年2月発行/44頁
発行部数 4800部

2013年6月 No.19号 特集 防災力向上の取り組み

巻頭言：新会長の挨拶／安田 進

会長退任挨拶／川島一彦

特別寄稿：日本地震工学会へのメッセージ／金森博雄

特集：：防災力向上の取り組み

- ・大学を地域防災拠点とした防災・減災の取り組み／村上正浩
- ・全国定期的調査（2009-2012）から見る住民の災害意識／大原美保
- ・地域防災の現状、課題、そして取り組み／鈴木猛康
- ・事業継続（Business Continuity）の取り組みと建物のレジリエンス／増田幸宏
- ・緊急地震速報活用による三河地域企業防災力向上への取組／正木和明
- ・防災教育用教材の開発と普及 ～課題と展望～／一井康二
- ・東日本大震災による静岡におけるソフト津波防災の見直し／阿部郁男
- ・チリに教え、チリから学ぶ～ SATREPS チリ津波プロジェクト～／富田孝史

シリーズ：TOHOKUナウ 復興に向けて（1）

- ・石巻中心市街地の住民主導型復興まちづくり／姥浦道生

学会ニュース：

- ・公益社団法人 日本地震工学会第1回社員総会ならびに講演会・贈呈式報告／加藤 研一、富田孝史
- ・第3回震災予防講演会「関東大震災と富士山噴火一目立たぬ神奈川の災害要因」の報告／大堀道広
- ・「東北地方太平洋沖地震の地震動と地盤」に関する国内ワークショップ開催報告／山中浩明、東 貞成

研究委員会報告：

- ・システム性能を考慮した産業施設諸機能の耐震性評価委員会（最終報告－平成23～24年度）／高田 一

学会の動き：行事、会員・役員の状況、会務報告、論文集目次、出版物在庫状況

2013年10月 No.20号 特集 過去に学び、未来に備える(1)首都直下の大地震を考える

巻頭言：特集「過去に学び、未来に備える」の連載と(1)「首都直下の大地震を考える」について／久田嘉章

特集：過去に学び、未来に備える(1)首都直下の大地震を考える

- ・安政江戸地震の被害と震源／中村 操、松浦律子
- ・関東大震災90周年にあたって思うこと／武村雅之
- ・首都圏の地震の姿／平田 直
- ・首都直下のプレート構造と想定される地震像／遠田晋次
- ・求められる都市・建築の総合的地震対策～東日本大震災における振動被害の実態と教訓を踏まえて～／源栄正人
- ・耐震設計における設計地震動評価の課題／川島一彦

シリーズ：TOHOKUナウ 復興に向けて (2)

- ・防潮堤とまちづくり／平野勝也

学会ニュース

- ・ジョン・ミルン展での特別イベントの報告／齊藤大樹
- ・関東地震90周年記念シンポジウム—過去に学び、未来に備える—／加藤研一、福喜多輝

2014年2月 No.21号 特集 第2回「南海トラフ地震を考える(1)」

巻頭言：特集「過去に学び、未来に備える」の連載と第2回「南海トラフ地震を考える(1)」について／久田嘉章

特集：：第2回「南海トラフ地震を考える(1)」

- ・新しい南海トラフの地震活動の長期評価／吉田康宏
- ・南海トラフ広域地震防災研究プロジェクト／金田義行
- ・超近代文明の下での地震減災社会の実現に／佐伯光昭
- ・浜岡原子力発電所における津波対策の取組み／石黒幸文、梅木芳人
- ・巨大な想定に立ち向かう —高知県における津波防災の現状—／矢守克也
- ・南海トラフ巨大地震における自治体の広域連携のあり方 —米国の事例を踏まえて—／牧 紀男

シリーズ：TOHOKUナウ 復興に向けて (3)

- ・東日本大震災からの復興の特徴と課題／小野田泰明

学会ニュース

- ・日本地震工学会第10回年次大会(2013)開催報告／古屋 治
- ・日本地震工学会第2回国際シンポジウム報告／清野純史
- ・表層地盤が強震動に及ぼす影響に関する国際ワークショップ開催報告／山中浩明、東 貞成
- ・「地震災害に負けない社会を目指して：第10回地震マイクロゾーンネーションとリスク軽減に関する国際ワークショップ」開催報告／横井俊明
- ・システム性能を考慮した産業施設諸機能の耐震性評価委員会セミナー報告／中村孝明
- ・E-ディフェンス 免震建物の衝突加振実験の見学会報告／境 茂樹

- ・日本学術会議主催シンポジウム
「南海トラフ地震に学界はいかに向き合うか」に参加して／当麻純
- ・地震災害対応委員会より／田村敬一
- ・畏友佐伯光昭氏のご逝去を悼んで／川島一彦

5.2 JAEE NEWSLETTER刊行

JAEE NEWSLETTER	第4号刊行	2013年6月28日
JAEE NEWSLETTER	第5号刊行	2013年9月30日
JAEE NEWSLETTER	第6号刊行	2013年12月27日
JAEE NEWSLETTER	第7号刊行	2014年3月28日

5.3 JAEEニュース配信

号数	送信日
NO. 264	2013年4月17日
臨時配信	4月22日
臨時配信	5月1日
臨時配信	5月10日
NO. 265	5月17日
NO. 266	6月13日
NO. 267	7月17日
臨時配信	7月23日
NO. 268	8月1日
臨時配信	8月19日
NO. 269	9月10日
臨時配信	9月26日
NO. 270	10月1日
NO. 271	11月1日
NO. 272	12月2日
臨時配信	12月27日
NO. 273	2014年1月6日
NO. 274	2月4日
NO. 275	3月3日

6. 学術振興

6.1 日本地震工学会論文集

巻	号	発行年月	掲載題数
第13巻	第3号	2013年05月	4題
第13巻	第4号	2013年08月	5題
第13巻	第5号	2013年11月	6題
第14巻	第1号	2014年02月	10題

6.2 2013年度 日本地震工学会大会学術講演集

分野		発表数	
自然 現	震源特性	16	62
	地下構造	0	
	地盤震動	35	

象	地盤の液状化・斜面崩壊	11	
	津波・歴史地震・その他	0	
構造物	地中構造物およびダム	2	103
	杭および基礎構造	3	
	地盤と構造物の相互作用	2	
	土木構造物	5	
	建築構造物	59	
	機械設備系	3	
	免震・制振・ヘルスマニタリング	22	
	耐震補強	4	
	新しい構造・材料・その他	3	
社会問題	ライフライン	2	16
	緊急速報・災害情報	2	
	防災計画・リスクマネジメントおよび社会・経済問題	11	
	復興計画・その他	1	
被害調査・OS	最近の地震被害調査	2	40
	東日本大震災調査	5	
	オーガナイズドセッション 1 大災害時の避難問題	5	
	オーガナイズドセッション 2 強震動予測のための地盤構造評価法	10	
	オーガナイズドセッション 3 海域施設・陸域施設、建築物の津波対策	4	
	オーガナイズドセッション 4 システム性能を考慮した産業施設諸機能の耐震性評価	8	
	オーガナイズドセッション 5 原子力施設の次世代地震 PRA	6	

6.3 The second International Symposium on Earthquake Engineering (Nov.11-12, 2013) Japan Association for Earthquake Engineering

Natural Phenomena (1)	17
Natural Phenomena (2)	
Social Issues (1)	11
Social Issues (2)	

7. 委員会活動

7.1 会務関係

- ・ 正副会長会議
- ・ 総務部会
- ・ 会計部会
- ・ 将来構想検討委員会
- ・ 選挙管理委員会
- ・ 役員候補推薦委員会
- ・ 地震災害対応委員会
- ・ 地震被害調査関連学会連絡会

7.2 表彰関係

- ・ 表彰委員会
- ・ 功績賞・功労賞選考委員会
- ・ 論文賞選考委員会
- ・ 論文奨励賞選考委員会
- ・ 優秀論文発表賞（大会国内・大会国際）選考委員会

7.3 会員・情報関係

- ・ 会員部会
- ・ 情報コミュニケーション委員会

7.4 学術・情報関係

- ・ 論文集編集委員会
- ・ 会誌編集委員会

7.5 事業・国際関係

- ・ 事業企画委員会
- ・ 国際委員会
- ・ 国際研究発表実施委員会
- ・ 大会実行委員会
- ・ 17WCEE誘致委員会
- ・ IAEE事務局支援委員会

7.6 学術・調査研究関係

- ・ 研究統括委員会
- ・ 津波等の突発大災害からの避難の課題と対策に関する研究委員会
- ・ 原子力安全のための耐津波工学の体系化に関する調査委員会
- ・ 津波対策とその指針に関する研究委員会
- ・ 地盤情報データベースを用いた表層地質が地震動特性に及ぼす影響に関する研究委員会
- ・ 東日本大震災によるライフライン被害データベース検討委員会
- ・ 東日本大震災合同調査報告書編集委員会（本会編集・幹事学会編集）
 - 1) 地震・地震動編 報告書作成委員会（共通編）（本会）
 - 2) 原子力発電所の被害と復旧編 報告書作成委員会（本会）
 - 3) 英文報告書作成委員会（本会）

7.7 共催団体関係委員会

- ・ 東日本大震災総合対応学協会連絡会（日本学術会議 30学会共催）
- ・ 東日本大震災合同調査報告書編集委員会(8学会)

7.1 会務関係

委員会名 委員長名 委員数 (平成26年3月31日現在)	会合数 電子媒体 会合含	事業概要
正副会長会議 安田 進会長、 当麻純一副会長、山崎文雄副会長、 福和伸夫副会長 福喜多輝総務理事、 新海 元総務理事 矢代晴実総務・会計理事 和泉信之会計理事 委員 8名	3回 他メール審議	会務運営に関する重要事項の検討 ・通常総会の議案の検討 ・予算・事業計画の方針の検討 ・功績賞、論文賞、功労賞選出 ・理事会議案協議
総務部会 福喜多輝総務理事、 新海 元総務理事 矢代晴実総務・会計理事 委員 3名	5回 他メール審議	会務運営に関する連絡調整、決算、予算、役員分掌に関する事項 ・社員総会（通常、臨時）の運営 ・理事会の運営 ・事務局体制の整備 ・定款、規則、規程の整備 ・その他、学会運営に関する庶務 ・公益法人法における諸規則、規程の整備 ・学会のサーバー、Webシステムの充実
会計部会 矢代晴実総務・会計理事 和泉信之会計理事 委員 2名	3回 他メール審議	財務全般、収支予算・決算管理に関する事項 ・平成 25 年度収支決算の立案 ・平成 26 年度収支予算の立案 ・予算管理月報を報告、予算流用書作成 ・監事監査会実施 ・公益会計における会計資料の作成
将来構想検討委員会 当麻純一副会長 委員 5名	3回 他メール審議	本会活動の活発化のための方策に関する事項 ・若手会員の確保 ・海外会員の確保 ・マスコミとの交流
選挙管理委員会 加藤研一会員理事他 委員 4名	4回 他メール審議	役員選挙の管理・運営所管に関する事項 ・会長候補者の選挙実施
役員候補推薦委員会 若松加寿江委員長他 委員 10名	2回 他メール審議	役員選挙における候補者推薦に関する事項 ・会長候補者選出
地震災害対応委員会（常置） 田村敬一理事・委員長 委員 5名	メール審議	国内外の大地震発生時における災害調査支援、情報収集支援、調査報告会開催、各学会調査の調整、突発災害調査費申請支援 ・地震情報の配信 ・地震発生時の対応マニュアル作成 ・地震災害発生時の関係学会連携体制検討 ・地震災害発生時のHPでの情報配信 ・地震災害発生時の調査団の派遣 ・以下、9地震の地震情報配信・共有を実施 (1)地震情報の配信： ・2013. 7. 2インドネシア・スマトラ島の地震 (Mw6. 1) ・2013. 7. 22中国甘肅省の地震 (Mw5. 9) ・2013. 9. 24パキスタン南部の地震 (Mw7. 7) ・2013. 10. 15フィリピン中部の地震 (Mw7. 1)

		(2)理事会での地震情報の共有： <ul style="list-style-type: none"> ・2013.6.2台湾中部の地震（Mw6.2） ・2013.7.21ニュージーランド・クック海峡の地震（Mw6.5） ・2013.8.4宮城県沖の地震（M6.0） ・2013.8.12ペルー西方沖の地震（Mw6.2） ・2014.3.14伊予灘を震源とする地震（M6.2）
地震被害調査関連学会連絡会 田村敬一理事・委員長 委員 3名	メール審議	関連学会との地震被害調査連携 関連学会間での地震情報の共有： <ul style="list-style-type: none"> ・4地震に対して、他学会間（日本建築学会、土木学会、地盤工学会・日本地震学会、日本機械学会）で地震情報の共有を行った。 ・2013.7.2インドネシア・スマトラ島の地震（Mw6.1） ・2013.7.22中国甘粛省の地震（Mw5.9） ・2013.9.24パキスタン南部の地震（Mw7.7） ・2013.10.15フィリピン中部の地震（Mw7.1）

7.2 表彰関係

表彰委員会 安田 進会長・委員長 委員 各賞選考委員長	メール審議	業績の表彰の募集および選考にかかる業務 <ul style="list-style-type: none"> ・表彰規程類審議 ・表彰関係理事会付議
功績賞選考委員会 安田 進会長・委員長 委員 7名	1回 他メール審議	功績賞候補者選考 <ul style="list-style-type: none"> ・平成25年度功績賞候補2件選考 ・同候補者推薦書作成及び理事会付議
功労賞選考委員会 安田 進会長・委員長 委員 4名	1回 他メール審議	功労賞候補者選考 <ul style="list-style-type: none"> ・平成25年度功労賞候補2件選考 ・同候補者推薦書作成及び理事会付議
論文賞選考委員会 福和伸夫副会長・委員長 委員 8名	1回 他メール審議	論文賞候補者選考 <ul style="list-style-type: none"> ・平成25年度論文賞受賞者候補1件の選考 ・同候補者推薦書作成及び理事会付議

7.3 会員・情報関係

会員部会 加藤研一理事 松田 隆理事 委員 2名	2回 他メール審議	会員の身分、入退会、管理に関する事項 <ul style="list-style-type: none"> ・会員管理事項に関する管轄 ・名誉会員および功績賞候補の推薦 ・会員名簿の公開と閲覧システムの構築 ・会員に関わる諸施策の検討・実施
情報コミュニケーション委員会 富田孝史理事・委員長 委員 10名	4回 他メール審議	1. ホームページの管理・運営に関する事項 2. 会員への情報発信に関する事項 <ul style="list-style-type: none"> ・サーバーの更新 ・ホームページの更新 ・サーバーの管理 ・JAEE NEWSLETTER の発刊（4号発行） ・JAEE NEWS 配信（月1回） ・臨時ニュース配信

7.4 学術・情報関係

論文集編集委員会 年縄 巧理事・委員長 大堀道広副委員長 委員 16名	3回 他メール審議	論文集編集の編集及び発刊に関する事項 <ul style="list-style-type: none"> ・定期論文集・特集号の発刊（2.5.8.11月号） ・投稿規定の見直し検討 ・J-STAGE3 移行作業 ・奨励賞候補者の選考と推薦 ・同候補者推薦書作成及び理事会付議
---	--------------	---

会誌編集委員会 久田嘉章理事・委員長 委員 12名	6回 他メール審議	会報「日本地震工学会誌」を編集・発行し、会員および学会外へ情報発信に関する事項 ・会誌第19号、第20号、第21号の編集・発行 ・IC委員会との連携の推進 ・会誌投稿要領策定、著作権の明確化等
--	--------------	--

7.5 事業・国際関係

国際委員会 横井俊明理事・委員長 委員 5名	メール審議	・英文 WEB ページの改訂作業 ・EERI WEB ページとのリンク ・海外及び外国人会員に対する情報発信 ・海外会員の入会促進とその継続性強化のための方策検討（継続） ・情報発信の CONTENTS の検討と提案（継続）
大会実行委員会 古屋 治理事・委員長 委員10名	4回 他メール審議	日本地震工学会年次大会企画・実施 ・2013年度大会開催（2013年11月） ・2013年大会優秀論文発表賞候補者推薦（7件） ・同表彰候補者理事会付議
国際シンポジウム実行委員会 清野純史理事・委員長	メール審議	国際研究発表会の実施 ・第2回日本地震工学会国際シンポジウムー2013の実施（11月） ・Proc. of the 2nd International Symposium on earthquake Engineering ・Excellent Paper Award for Young Researchers（5件） ・同表彰候補者理事会付議
17WCEE誘致委員会 中島正愛委員長 山崎文雄副会長・副委員長 委員27名	5回 他メール審議	17WCEE（2020年）開催を日本に誘致するための各種準備の実施 17WCEEの日本誘致に関する計画の策定、各種資料の準備、IAEE National Delegatesとの交渉、現地での誘致活動、パンフレット等の制作他
IAEE事務局支援委員会 芳村 学委員長 委員8名	メール審議	IAEE（国際地震工学会）活動支援 ・各国代表National Delegatesおよび理事の確認の支援 ・World Listの作成・支援 ・IAEE事務局及び日本代表の支援活動について検討・実施
事業企画委員会 鳥井信吾理事・委員長 境茂樹理事・副委員長 委員 6名 震災予防講演会WG部会 宮腰淳一WG部会長 委員 6名	4回 他メール審議	講演会・講習会・展覧会・見学会・出版などを通じて、会員をはじめとする研究者・技術者・一般市民等の地震工学および地震防災に関する学術ならびに技術の進歩・発展を図り、地震災害の軽減に関する事項 ・「講演会」「講習会」「見学会」「セミナー」の企画・開催（別紙参照） ・新規事業企画の検討

7.6 学術・調査研究関係

研究統括委員会 福和伸夫副会長・委員長 委員 3名	メール審議	①地震工学分野の調査・研究を進展させ、調査・研究成果を広く国内外に還元して社会の地震防災性向上に関する事項 ②各研究委員会設立、目的達成のための活動に対する評価、助言、指導に関する事項
--	-------	---

		<ul style="list-style-type: none"> 各研究委員会の活動活発化への支援 新規研究委員会の設立 委員会成果報告会実施の積極的推進 海外での地震発生時における地震災害対応委員会のサポート
原子力安全のための耐津波工学の体系化に関する調査委員会 亀田弘行委員長 今村文彦副委員長 宮野 廣副委員長 委員 34名	8回 他メール審議	原子力発電所の津波に対する安全を確保するための構造工学的体系を「耐津波工学」と規定し、その具体的方法論を体系化する。 <ul style="list-style-type: none"> 報告書の骨子及び各章項目の討議 東日本大震災における原発の対応検証 原子力安全のための耐津波工学に関するシンポジウム開催
津波対策のその指針に関する研究委員会 松富英夫委員長 委員 13名	2回 他メール審議	防災施設を中心に据えて、津波災害の軽減方策の研究・提案 <ul style="list-style-type: none"> 海域施設、陸域施設建築物津波対策の指針提案 津波避難の対策の指針提案と対策例の提示 津波対策とその指針案作成、同講習会開催の実施 大会 0S の企画、実施
津波等の突発大災害からの避難の課題と対策に関する研究委員会 後藤洋三委員長 委員 25名 オブザーバー 2名	2回 他メール審議	津波等の突発大災害からの避難の課題と調査研究（各部会活動） <ol style="list-style-type: none"> 津波避難の実態調査資料の収集・分析部会 避難の課題の調査・分析部会 避難シミュレーション普及部会 避難の課題の国際交流部会 <ul style="list-style-type: none"> 大会 0S の企画、実施 第 18 回震災対策技術展セミナー「命を守る避難の課題」開催 専門家向け WS「ワークショップ 2014」開催
地盤情報データベースを用いた表層地質が地震動特性に及ぼす影響に関する研究委員会 山中浩明委員長 委員 22名	5回 他メール審議	表層地質が地震動特性に及ぼす影響に関する研究及び推進 <ul style="list-style-type: none"> ESG 国際ワークショップ の開催 大会におけるオガナイズドセッション企画・実施 地質・地盤情報活用促進に関する法整備推進協議会参画
東日本大震災によるライフライン被害データベース検討委員会 鋤田泰子委員長 委員 9名	3回 他メール審議	東日本大震災によるライフラインの被害について GIS 形式でデータベース構築及びデータベースの利活用について検討 <ul style="list-style-type: none"> ライフライン地震被害資料収集及びGISデータベース構築、活用帆策の検討 データベース利用協議会設立に向けた協議会利用方針など検討
日本地震工学会 東日本大震災合同報告書編集委員会 川島一彦委員長 若松加壽江副委員長	3回 他メール審議	東日本大震災合同報告書編集委員会（8学会）との連絡調整 <ul style="list-style-type: none"> 東日本大震災合同報告書編集委員会 日本地震工学会編刊行図書企画・編集

本田利器委員 高田毅士委員		
日本地震工学会（幹事学会） 地震・地震動編報告書作成委員会 （共通編） 本田利器委員長 委員12名	5回 他メール審議	東日本大震災合同報告書編集委員会（8学会） 共通編1 地震・地震動編報告書刊行（日本 地震工学会編）（1000部・2014年3月1日発刊）
原子力発電所の被害と復旧編報告 書作成委員会 平野光将委員長 高田毅士副委員長 委員10名	4回 他メール審議	東日本大震災合同報告書編集委員会 （日本地震工学会編） 原子力発電所の被害と復旧編報告書編集作 業（26年度刊行予定）
日本地震工学会編 英文報告書作成委員会 川島一彦会長・委員長 若松加寿江委員	メール審議	東日本大震災合同報告書編集委員会 （日本地震工学会編） 英文報告書編集作業（26年度刊行予定）

7.7 共催団体関係委員会

東日本大震災合同調査報告書編集 委員会（8学会） 和田 章委員長 川島一彦副委員長 他8学会参加委員	2回 他メール審議	東日本大震災合同調査報告書編集委員会 調査報告書作成審議 （8学会合同委員会設置：日本地震工学会、 土木学会、日本建築学会、地盤学会、 日本機械学会、日本地震学会、日本都市計画 学会、日本原子力学会）
--	--------------	---

7.8 災害調査団派遣

名称	期日	団員	共催
平成25年度 無			

8. 事業報告（講習会・講演会・セミナー・シンポジウム・見学会等）

8.1 事業企画委員会（企画実施）

名称	開催期日	会場	講師	参加者
E-ディフェンス 免震建物加 振実験見学会	2013.08.26	三木・防災科学 技術研究所	企画： 事業企画委員会	40名
第4回震災予防講演会「人と 自然歴史に学ぶ防災論」	2014.02.07	パシフィコ横 浜・アネックス ホール	武村雅之（名古屋大 学）他	170名

8.2 調査研究委員会（企画実施）

名称	開催期日	会場	講師	参加者
表層地盤が強震動に及ぼす影 響に関する国際ワークショップ 開催	2013.09.24	政策研究大学 院大学国際会 議ホール（東京・ 港区）	山中浩明（東京工業 大学教授）他	120名

システム性能を考慮した産業施設諸機能の耐震性評価に関するセミナー	2013. 10. 23	東京・建築会館 308 会議室	高田一（横浜国立大学教授）他	50 名
高知県中土佐町において津波避難に関する意見交換会	2013. 12. 08	高知県中土佐町	後藤洋三（東京大学地震研究所）他	15 名
命を守る避難の課題 講演会開催	2014. 02. 07	パシフィコ横浜・アネックスホール	後藤洋三（東京大学地震研究所）他	180 名
「避難の研究委員会」ワークショップ 2014 開催	2014. 03. 10	工学院大学新宿キャンパス	久田嘉章（工学院大学教授）	50 名
原子力安全のための耐津波工学に関するシンポジウム報告書	2014. 03. 20	東京・建築会館 ホール	亀田弘行（京都大学名誉教授）他	110 名

8.3 共催事業（2013年4月～2014年3月の理事会承認順）

名称	共催団体	開催期日	会場
科博 NEWS 展示「ジョン・ミルン没後 100 年特別公開」日本地震学会の基礎をつくった男「ジョンミルン」	主催 国立科学博物館 共催 日本地震学会、 日本地震工学会	2013. 06. 11 ～09. 08	国立科学博物館
関東地震 90 周年シンポジウム	共催 日本地震学会、 日本地震工学会、活断層研究会	2013. 8. 27	江戸東京博物館
第 13 回講習会「強震動予測－その基礎と応用」	主催 日本地震学会、 共催 日本地震工学会 日本活断層学会	2013. 12. 16	東京工業大学田町キャンパス
第 1 回理論応用力学シンポジウム～自然災害に関する力学研究の動向～	日本学術会議機械工学委員会・土木工学・建築学委員会合同開催	2014. 03. 17	日本学術会議講堂

8.4 後援・協賛事業（2013年4月～2014年3月の理事会承認順）

名称	主催学協会	開催期日：会場	
日本保全学会代 10 回学術講演会	日本保全学会	2013. 07. 24～26	千里ライフサイエンスセンター ホテル阪急エキススポパーク
COMPSAFE2014	COMPSAFE2014 共同議長	2014. 04. 13～16	仙台国際センター
「防犯防災総合展 in kANSAI2014	防犯防災総合展実行委員会	2014. 06. 12～13	インテックス大阪
第 18 回震災対策技術展/自然災害対策技術展 横浜	震災対策技術展/自然災害対策技術展横浜会場実行委員会	2014. 2. 6 ～7	横浜国際会議場 パシフィコ横浜
国際第四紀学連合（INQUA）第 19 回大会（2015 年名古屋）	国際第四紀学連合（INQUA）・日本学術会議・日本第四紀学会	2015. 07. 27～ 08. 02	名古屋国際会議場
第 4 回震災対策技術展 宮城	震災対策技術展宮城実行委員会	2013. 08. 08 ～09	仙台市情報・産業プラザ

関東大震災 90 周年・首都防災 ウェーク	首都防災ウェーク実 行委員会	2013. 09. 01～08	横綱町公園・東京都慰霊 堂
第 8 回定例セミナー	NPO 国境なき技師団	2013. 06. 26	土木学会講堂
第3回日本一チリ津波シンポ ジウム	(独) 港湾空港技術 研究所、(独) 科学 技術振興機構、(独) 国際協力機構	2013. 08. 27	建築会館ホール(東京・ 芝)
鳥取大地震 70 年フォーラム	鳥取県・鳥取市	2013. 09. 10	とりぎん文化会館(鳥取 市)
地盤工学会主催技術講習会	地盤工学会	2013. 09. 21～21	地盤工学会大会議室
長周期地震動と超高層建物の 対応策—専門家として知って おきたいこと—講習会	日本建築学会	2013. 10. 25～ 11. 15	建築会館ホール、名古 屋、大阪
IABSE CONFERENCE 2015 NARA	IABSECONFERENCE 2015NARA 日本グルー プ代表	2015. 05. 13～15	奈良県新公会堂
地盤工学会主催技術講習会— 地盤の動的解析—基礎理論か ら応用まで—講習会	地盤工学会	2014. 04. 19	地盤工学会大会議室
市民参加フォーラム～茨城県の 液状化を考える～	茨城大学 ICAS	2014. 03. 08	茨城大学地球変動適応 科学研究機関環境リサ ーチラボ
日本保全学会第 10 回学術講 演会	日本保全学会	2013. 7. 24 ～26	千里ライフサイエンス センター(大阪市)
構造解析のための有限要素法 入門講習会	日本機械学会	2013. 07. 20	横浜国立大学総合研究 棟
2013 年度計算力学技術者(CAE 技術者) 資格認定事業	日本機械学会	2013. 09. 16～ 12. 16	東京会場他全国
第 2 回中部ライフガード TEC2014～防災・減災・危機管 理展～	名古屋市国際見本市 委員会	2013. 05. 22～23	ポートメッセなごや(名 古屋市国際展示場)
第 12 回「運動と振動の制御」 国際会議	日本機械学会 Movic2014 実行委員 会	2014. 08. 04～06	札幌市
安全工学シンポジウム 2014	日本学術会議総合工 学委員会	2014. 07. 10～11	電気学会会議室(東京・ 千代田区)
計算力学技術者 2 級(振動分 野の有限要素法解析技術者) 認定試験対策講習会	日本機械学会	2013. 10. 26～27	東京工業大学大岡山キ ャンパス
地震防災フォーラム 2014	関西地震観測研究協 議会	2014. 01. 14	建設交流館グリーンホ ール

9. 国際交流事業

9.1 国際交流事業 (IAEE 支援)

- 1 各国代表 National Delegates および理事の確認の支援
- 2 World Listの作成・支援
- 3 IAEE事務局および日本代表の支援活動について検討・実施

10. 建策・進言・要望・提言

本年度は特になし

11. 会誌・報告書・大会梗概集・資料集

11.1 会誌

2013.06.30	日本地震工学会誌No. 19
2013.10.31	日本地震工学会誌No. 20
2014.02.28	日本地震工学会誌No. 21

11.2 大会梗概集・報告書

2013.11.12	日本地震工学会大会—2013 梗概集
2013.11.12	The second International Symposium on Earthquake Engineering (Nov. 11-12, 2013) Japan Association for Earthquake Engineering

11.3 出版(刊行)

2014.03.01	東日本大震災調査報告 共通編1 地震・地震動(日本地震工学会編)
------------	----------------------------------

11.4 資料集

2013.10.01	表層地盤が強震動に及ぼす影響に関する国際ワークショップ講演集
2013.10.01	10th International Workshop on Seismic Microzoning and Risk Reduction (10th IWSMRR)
2013.10.23	システム性能を考慮した産業施設諸機能の耐震性評価研究委員会報告書
2014.02.07	第4回震災予防講演会「人と自然歴史に学ぶ防災論」資料集
2014.02.07	命を守る避難の課題 講演会資料集
2014.03.20	原子力安全のための耐津波工学に関するシンポジウム報告書

11.5 強震記録データ集

a) 兵庫県南部地震における強震記録データベース (9件)
b) 柏崎刈羽原子力発電所における強震データ全地点全記録等<改訂版> (4件)
c) 浜岡原子力発電所における「2009年8月11日駿河湾の地震」の観測記録 (4件)
d) 福島第一原子力発電所および福島第二原子力発電所において観測された平成23年3月11日東北地方太平洋沖地震の本震記録<改訂版> (6件)
e) 女川原子力発電所における「平成23年(2011年)東北地方太平洋沖地震」の加速度時刻歴波形データ (5件)
f) 東海第二発電所における「平成23年(2011年)東北地方太平洋沖地震」の加速度時刻歴波形データ (7件)
g) 「南関東・福島県太平洋沿岸における岩盤の鉛直アレー観測網「平成23年(2011年)東北地方太平洋沖地震」の本震・余震等の加速度時刻歴波形データ」 (7件)
h) 英語版4件 (kashiwazaki-kariwa, Tokai daini, Fukushima Daini)

12. 会員数の動向

12.1 会員数移動 (2013年4月18日～2014年4月18日 理事会承認・現在)

種別 適用	名誉会員	正会員	学生会員	合計	法人会員
入会	4	64	63	131	8
転格	0	5	12	17	0
復活	0	4	-4	0	0
退会	0	-43	-17	-60	4
小計	+4	+30	+54	+88	+4
前年度-会員数	24	1089	95	1208	89
本年度-会員数	28	1119	149	1296	93
増減	+4	+30	+54	+88	+4

12.2 名誉会員 平成26年3月30日現在 (名誉会員28名)

公益社団法人日本地震工学会定款第3章会員第5条第3項で、第1項の(1)(2)(3)の3種の会員とは別に、当法人の目的達成に多大の貢献をした者、又は地震工学あるいは地震防災に関する学術・技術教育の進歩発展に功績顕著な者に、社員総会の議決を経て、名誉会員の称号を贈ることができる。

名誉会員 推挙年順 (五十音順・敬称略)

2006年度推挙 篠塚正宣、柴田 碧、田村重四郎、山田善一、吉見吉昭

2008年度推挙 青山博之、石原研而、和泉正哲、太田 裕、岡田恒男、柴田明德、
伯野元彦

2010年度推挙 岩崎敏男、入倉孝次郎、小谷俊介、片山恒雄、亀田弘行、北川良和、
後藤洋三、鈴木浩平、土岐憲三

2012年度推挙 工藤一嘉、大町達夫、濱田政則

2013年度推挙 家村浩和、河村壮一、鈴木祥之、 Stephen A. Mahin

13. 監事監査会に関する事項

実施年月日	監査項目	実施場所
2013. 5. 8	1. 平成25年度事業報告の監査 2. 平成25年度収支決算書の監査	建築会館 307会議室

14. 会計・税理士定期監査に関する事項

実施年月日	監査項目	実施場所
2013. 04. 05	1. 日計・月次・現金・預金通帳・会計帳簿定期検査実施 2. 平成24年度決算書作成	本会事務所
05. 02	日計・月次・現金・預金通帳・会計帳簿定期検査	本会事務所
05. 16	日計・月次・現金・預金通帳・会計帳簿定期検査	本会事務所
06. 06	日計・月次・現金・預金通帳・会計帳簿定期検査	本会事務所

06. 27	日計・月次・現金・預金通帳・会計帳簿定期検査	本会事務所
07. 22	日計・月次・現金・預金通帳・会計帳簿定期検査	本会事務所
09. 06	日計・月次・現金・預金通帳・会計帳簿定期検査	本会事務所
11. 18	日計・月次・現金・預金通帳・会計帳簿定期検査	本会事務所
12. 13	日計・月次・現金・預金通帳・会計帳簿定期検査	本会事務所
2014. 02. 22	日計・月次・現金・預金通帳・会計帳簿定期検査	本会事務所
03. 25	1. 日計・月次・現金・預金通帳・会計帳簿定期検査実施	本会事務所

15. 寄附に関する事項

「日本地震工学会公益増進事業」への寄附2件

16. 役員

平成 25 年度 公益社団法人 日本地震工学会役員一覧

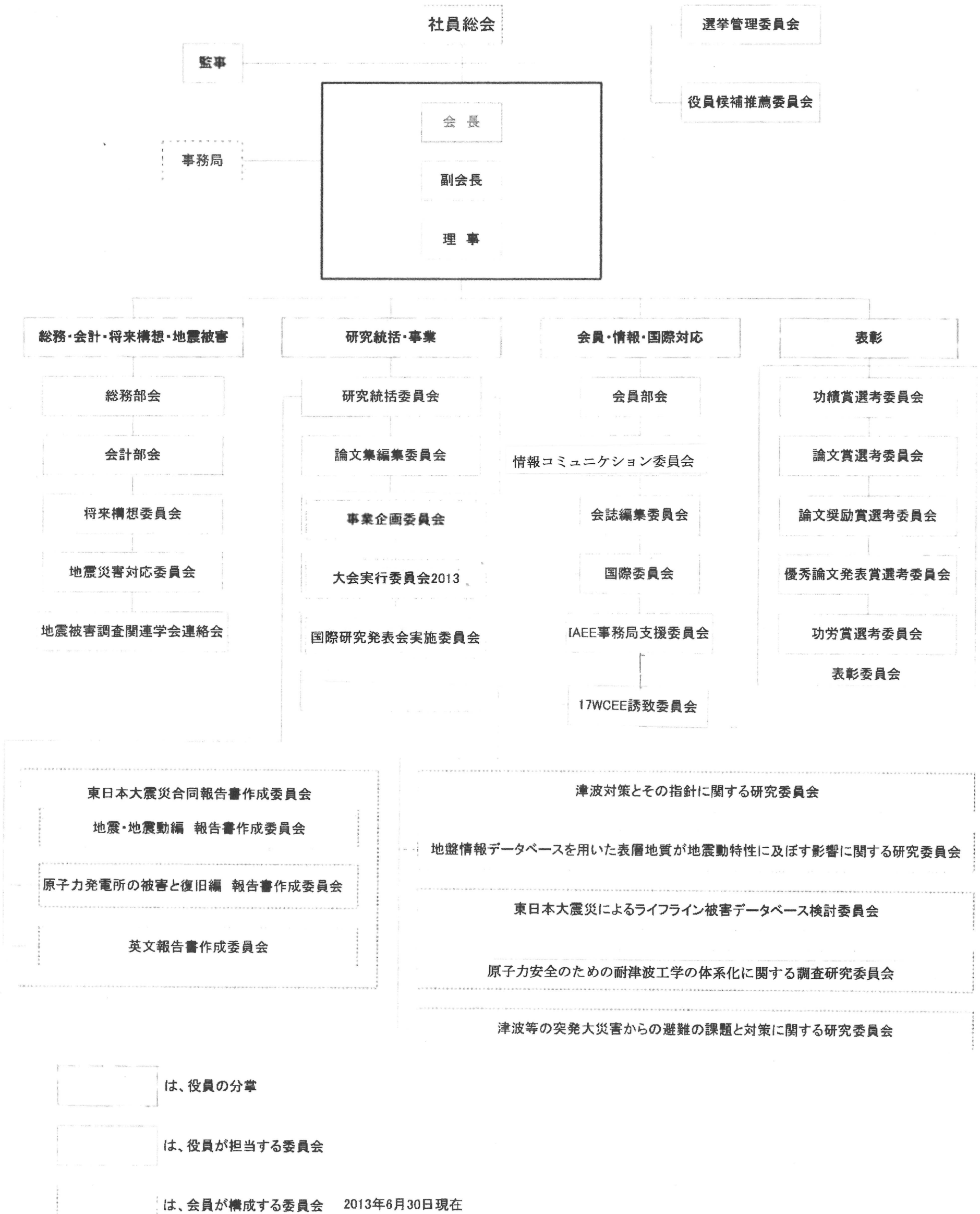
(2013 年 6 月 1 日現在)

役 職	氏 名	(所 属)
会 長	安田 進	東京電機大学 研究推進社会連携センター長・教授
副会長	*当麻 純一	一般財団法人電力中央研究所知的財産センター 所長
副会長	山崎 文雄	千葉大学大学院 工学研究科 建築・都市科学専攻 教授
副会長	福和 伸夫	名古屋大学 減災連携研究センター センター長・教授
理事 (総務)	*福喜多 輝	清水建設(株) 技術研究所安全安心技術センター 主任研究員
理事 (総務)	新海 元	東京ガス(株) 導管ネットワーク本部
理事 (総務会計)	*矢代 晴実	防衛大学校 システム工学群 建設環境工学科 教授
理事 (会計)	和泉 信之	千葉大学大学院 工学研究科 建築・都市科学専攻 教授
理事 (会員)	*加藤 研一	(株)小堀鐸二研究所地震地盤研究部 統括部長
理事 (会員)	*松田 隆	(株)大林組技術研究所 副所長
理事 (学術)	年縄 巧	明星大学 理工学部 建築学科 教授
理事 (学術)	横井 俊明	(独)建築研究所 国際地震工学センター センター長
理事 (情報)	*富田 孝史	(独)港湾空港技術研究所アジア・太平洋沿岸防災研究センター 副センター長
理事 (情報)	久田 嘉章	工学院大学 建築学部 教授
理事 (事業)	*清野 純史	京都大学 大学院工学研究科 教授
理事 (事業)	古屋 治	東京都市大学 工学部 原子力安全工学科 准教授
理事 (事業)	鳥井 信吾	日建設計 構造設計部門 副代表
理事 (事業)	境 茂樹	安藤・間 技術本部技術研究所 建築研究第一部 主席研究員
理事 (調査研究)	*田村 敬一	京都大学経営管理大学院 特定教授
理事 (調査研究)	塚本 良道	東京理科大学 理工学部 土木工学科 教授
監 事	五十嵐克哉	(独)防災科学技術研究所 客員研究員
監 事	田蔵 隆	富山県立大学 工学部 環境工学科 客員教授

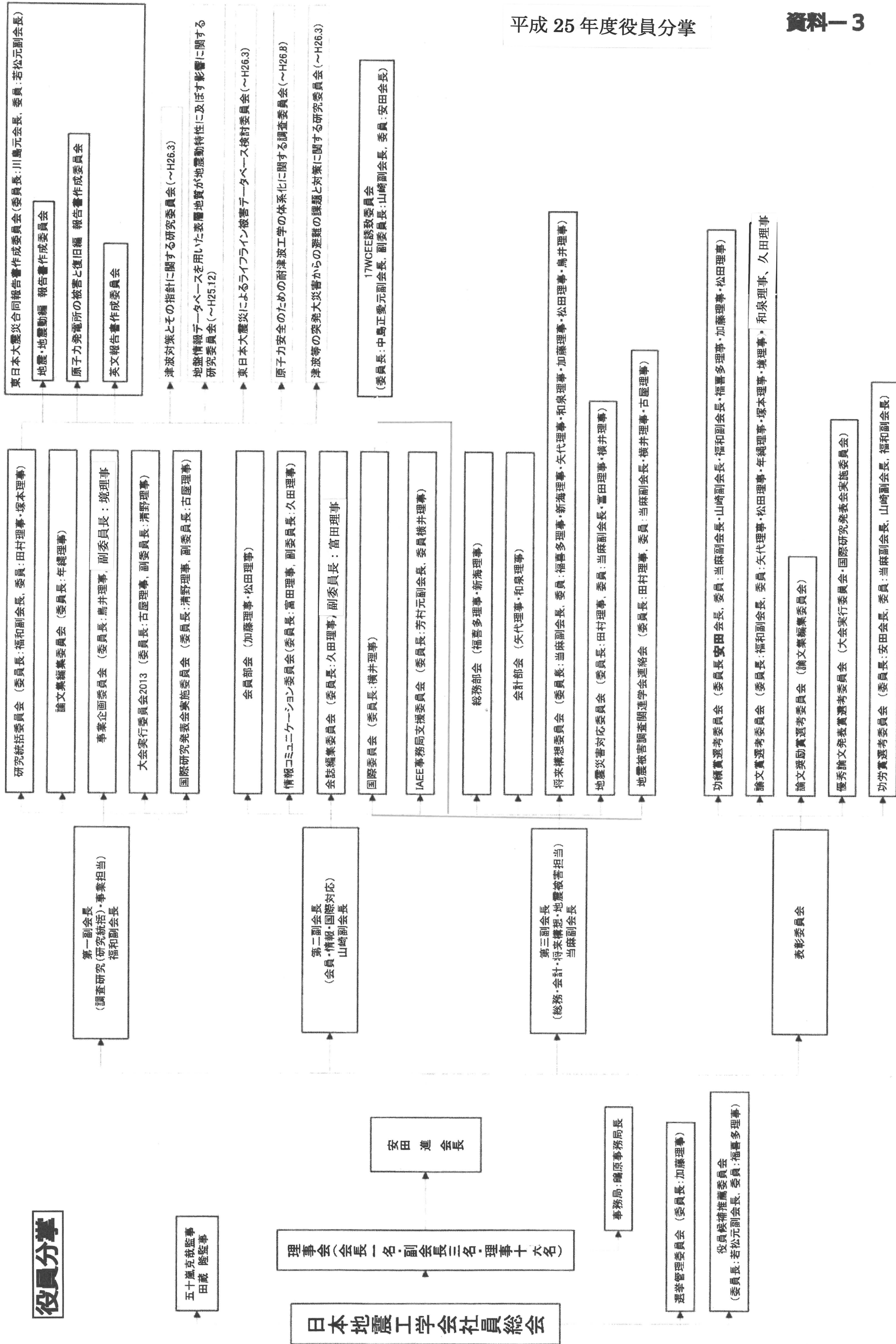
* :平成 24 年 6 月 1 日～平成 26 年 5 月 31 日

無印 :平成 25 年 6 月 1 日～平成 27 年 5 月 31 日

日本地震工学会平成25年度 組織図



役員分掌



平成25年度 日本地震工学会委員会委員名簿

将来構想委員会

委員長 当麻純一（電力中央研究所）

（任期：平成24年6月1日～平成26年5月31日）

委員 矢代晴実（防衛大学）、加藤研一（小堀鐸二研究所）、
松田 隆（大林組）、福喜多 輝（清水建設）

（任期：平成24年6月1日～平成26年5月31日）

和泉信之（千葉大学）、鳥井信吾（日建設計）、新海 元（東京ガス）

（任期：平成25年6月1日～平成27年5月31日）

地震災害対応委員会

委員長 田村敬一（京都大学）

（任期：平成24年6月1日～平成26年5月31日）

委員 当麻純一（電力中央研究所）、富田孝史（港湾空港技術研究所）

（任期：平成24年6月1日～平成26年5月31日）

横井俊明（建築研究所）、日下部毅明（国土交通省国土技術政策総合研究所）

（任期：平成25年6月1日～平成27年5月31日）

地震被害調査関連学会連絡会

委員長 田村敬一（日本地震工学会・京都大学）

（任期：平成24年6月1日～平成26年5月31日）

委員 当麻純一（日本地震工学会・電力中央研究所）

（任期：平成24年6月1日～平成26年5月31日）

横井俊明（日本地震工学会・建築研究所）

（任期：平成25年6月1日～平成27年5月31日）

高橋良和（土木学会・京都大学）、壁谷澤寿海（日本建築学会・東京大学地震研究所）

楠 浩一（日本建築学会・横浜国立大学）、三村 衛（地盤工学会・京都大学）

田所敬一（日本地震学会・名古屋大学）、藤田 聡（日本機械学会・東京電機大学）

古屋 治（日本機械学会・東京都市大学）

研究統括委員会

委員長 福和伸夫（名古屋大学）

（任期：平成25年6月1日～平成27年5月31日）

委員 田村敬一（京都大学）

（任期：平成24年6月1日～平成26年5月31日）

塚本良道（東京理科大学）

（任期：平成25年6月1日～平成27年5月31日）

津波対策とその指針に関する研究委員会

（平成23年4月1日～平成26年3月31日）

委員長 松富英夫（秋田大学）

幹事 有川太郎（港湾空港技術研究所）

委員 今村文彦（東北大学）、庄司 学（筑波大学）、奥田泰雄（国土技術政策総合研究所）、
佐藤勝弘（アルファ水工コンサルタンツ）、金子正洋（国土技術政策総合研究所）、
高梨和光（清水建設）、舘野公一（鹿島建設）、玉田 崇（いであ株式会社）、
中埜良昭（東京大学）、中山哲巖（水産総合研究センター）、藤間功司（防衛大学校）

地盤情報データベースを用いた表層地質が地震動特性に及ぼす影響に関する研究委員会

（平成22年12月20日～平成25年12月20日）

委員長 山中浩明（東京工業大学）

幹事 東 貞成（電力中央研究所）

委員 工藤一嘉（日本大学）、安田 進（東京電機大学）、東畑郁生（東京大学）、
川瀬博（京都大学）、岩田知孝（京都大学）、額額一起（東京大学）、
久田嘉章（工学院大学）、清木隆文（宇都宮大学）、吉嶺充俊（首都大学東京）、
大井昌弘（防災科学技術研究所）、長瀬雅美（応用地質）、王寺秀介（中央開発）、
池浦友則（鹿島建設）、早川 崇（清水建設）、植竹富一（東京電力）、
南雲秀樹（東電設計）、片岡正次郎（国土交通省国土技術政策総合研究所）、
松島信一（京都大学）、横井俊明（建築研究所）

東日本大震災によるライフライン被害データベース検討委員会

（平成23年11月1日～平成26年3月31日）

委員長 鍬田泰子（神戸大学）

副委員長 丸山喜久（千葉大学）

委員 朱牟田善治（電力中央研究所）、庄司 学（筑波大学）、鈴木崇伸（東洋大学）、
永田 茂（鹿島建設）、能島暢呂（岐阜大学）、宮島昌克（金沢大学）、
山崎文雄（千葉大学）、若松加寿江（関東学院大学）

原子力安全のための耐津波工学の体系化に関する調査委員会

(任期：平成24年9月1日～平成26年8月31日)

- 委員長 亀田弘行 (原子力安全基盤機構)
- 副委員長 今村文彦 (東北大学)、宮野 廣 (法政大学)
- 幹事 高田毅士 (東京大学)、蛭沢勝三 (原子力安全基盤機構)、中村隆夫 (大阪大学)、東喜三郎 (原子力安全基盤機構)
- 委員 有川太郎 (港湾空港技術研究所)、飯田 晋 (東北電力)、糸井達哉 (東京大学)、石黒 幸 (中部電力) 香月 智 (防衛大学校) 桐本順広 (電力中央研究所)、越村俊一 (東北大学)、佐藤慎司 (東京大学)、庄司 学 (筑波大学)、杉野英治 (原子力安全基盤機構)、高橋智幸 (関西大学)、長澤和幸 (東京電力)、中埜良昭 (東京大学)、中村晋 (日本大学)、奈良博 (東芝電力システム社)、奈良林直 (北海道大学)、成宮祥介 (関西電力)、西村裕一 (北海道大学)、日高慎士郎 (原子力安全基盤機構)、平石哲也 (京都大学) 藤田 聡 (東京電機大学)、藤間功司 (防衛大学校)、松山昌史 (電力中央研究所)、美原義徳 (鹿島建設)、安部 浩 (原子力安全基盤機構)
- 顧問 柴田 碧 (東京大学名誉教授)、首藤伸夫 (東北大学名誉教授)、平野光将 (東京都市大学)

津波等の突発大災害からの避難の課題と対策に関する研究委員会

(平成24年8月1日～平成26年3月31日)

- 委員長 後藤洋三 (東京大学)
- 副委員長 柳原純夫 (奥村組)
- 幹事長 山本一敏 (パシフィックコンサルタンツ)
- 幹事 市古太郎 (首都大学東京)、佐藤誠一 (日本工営)
- 第1部会長 佐藤誠一 (日本工営)
- 第2部会長 久田嘉章 (工学院大学)
- 第3部会長 堀 宗朗 (東京大学地震研究所)
- 第4部会長 村上ひとみ (山口大学)
- 委員 池田浩敬 (富士常葉大学)、生田英輔 (大阪市立大学)、磯打千雅子 (香川大学)、大原美保 (東京大学)、小川雄二郎 (防災インターナショナル)、奥村与志弘 (京都大学)、大森高樹 (日建設計シビル)、甲斐芳郎 (高知工科大学)、北浦 勝 (金沢職人大学校)、久保智弘 (工学院大学)、小山真紀 (京都大学)、島村 誠 (JR 東日本)、鈴木 光 (消防科学総合センター)、末松孝司 (東京工業大学)、田中 努 (エイト日本技術開発)、中須 正 (土木研究所)、仲村成貴 (日本大学)、廣井 悠 (名古屋大学)、真船 奨 (JR 東日本)、三上 卓 (エイト日本技術開発)、ユンナミ (尹 南二) (早稲田大学大学院院生)、Farnaz Mahdavian (京都大学大学院院生)

論文集編集委員会

委員長 年縄 巧 (明星大学)

(任期：平成 25 年 6 月 1 日～平成 27 年 5 月 31 日)

副委員長 青木 繁 (東京都立産業技術高等専門学校)

(任期：平成 24 年 6 月 1 日～平成 26 年 5 月 31 日)

副委員長 大堀道弘 (福井大学)

(任期：平成 25 年 6 月 1 日～平成 27 年 5 月 31 日)

委員 酒井久和 (広島工業大学)、川辺秀憲 (京都大学)、石原 直 (建築研究所)

(任期：平成 24 年 6 月 1 日～平成 26 年 5 月 31 日)

新井 洋 (国土交通省国土技術政策総合研究所)、市古太郎 (首都大学東京)、
野津厚 (港湾空港技術研究所)、藤森健史 (大林組)、丸山喜久 (千葉大学)、
茂木秀則 (埼玉大学)、山田耕司 (豊田工業高等専門学校)、飛田哲男 (京都大学)、
宮腰淳一 (名古屋大学)、池田 孝 (小堀鐸二研究所)、神野達夫 (九州大学)、
北原武嗣 (関東学院大学)、谷山 尚 (埼玉大学)

(任期：平成 25 年 6 月 1 日～平成 27 年 5 月 31 日)

会誌編集委員会

委員長 久田嘉章 (工学院大学)

(任期：平成 25 年 6 月 1 日～平成 27 年 5 月 31 日)

副委員長 富田孝史 (港湾空港技術研究所)

(任期：平成 24 年 6 月 1 日～平成 26 年 5 月 31 日)

委員 佐伯琢磨 (三菱総研)、桜井朋樹 (IHI)、佐藤健 (東北大学)、田中清和 (大林組)、
南雲秀樹 (東電設計)

(任期：平成 24 年 4 月 1 日～平成 26 年 3 月 31 日)

渡壁智祥 (日本原子力研究開発機構)、高橋郁夫 (清水建設)、松岡昌志 (東京工業大学)、
上田恭平 (鉄道総合技術研究所)、松本浩幸 (海洋研究開発機構)、
山崎義弘 (東京工業大学)

(任期：平成 25 年 4 月 1 日～平成 27 年 3 月 31 日)

事業企画委員会

委員長 鳥井信吾 (日建設計)

(任期：平成 25 年 6 月 1 日～平成 27 年 5 月 31 日)

副委員長 境 茂樹 (安藤・間)

(任期：平成 25 年 6 月 1 日～平成 27 年 5 月 31 日)

委員 佐々木智大 (防災科学技術研究所)、中村いづみ (防災科学技術研究所)、
中村友紀子 (千葉大学)、藤田香織 (東京大学)、宮腰淳一 (名古屋大学)

(任期：平成 25 年 6 月 1 日～平成 27 年 5 月 31 日)

震災予防講演会 WG

主査 宮腰 淳一（前掲）

委員 川邊 禎久（産業技術総合研究所）、境 茂樹（前掲）、佐々木 透（鹿島建設）、
武村 雅之（名古屋大学）、森井 雄史（清水建設）

（任期：平成 25 年 6 月 1 日～平成 27 年 5 月 31 日）

E-ディフェンス見学会 WG

主査 佐々木智大（防災科学技術研究所）

委員 永田 佳世（パシフィックコンサルタンツ）

（任期：平成 25 年 6 月 1 日～平成 27 年 5 月 31 日）

南海トラフプロジェクト WG

（地域研究会のメンバーが固まり次第、地方のキーパーソンを推薦）

IAEE事務局支援委員会

委員長 芳村 学（首都大学東京）

（任期：平成 25 年 6 月 1 日～平成 27 年 5 月 31 日）

副委員長 楠 浩一（横浜国立大学）

（任期：平成 25 年 6 月 1 日～平成 27 年 5 月 31 日）

委員 齊藤大樹（豊橋技術科学大学）、高橋良和（京都大学防災研）、岡崎太一郎（北海道大学）、
山村一繁（首都大学東京）、倉田昌宏（京都大学防災研）、*横井俊明（理事・建築研究所）

（任期：平成 25 年 6 月 1 日～平成 27 年 5 月 31 日/*印：役職任期による）

情報コミュニケーション委員会

委員長 富田孝史（港湾空港技術研究所）

（任期：平成 24 年 6 月 1 日～平成 26 年 5 月 31 日）

副委員長 久田嘉章（工学院大学）

（任期：平成 25 年 6 月 1 日～平成 27 年 5 月 31 日）

委員 鹿嶋俊英（建築研究所）、久保智弘（工学院大学）、斎藤正人（埼玉大学）

中村いずみ（防災研）、山口 亮（損害保険料率算出機構）

（任期：平成 24 年 6 月 1 日～平成 26 年 5 月 31 日）

国際委員会

委員長 横井俊明（建築研究所）

（任期：平成 25 年 6 月 1 日～平成 27 年 5 月 31 日）

委員 芳村 学（首都大学東京）、東畑郁生（東京大学）、楠 浩一（横浜国立大学）、

皆川佳祐（埼玉工業大学）

（任期：平成 25 年 6 月 1 日～平成 27 年 5 月 31 日）

17WCEE 誘致委員会

- 委員長 中島正愛 (京都大学)
(任期：平成 26 年 1 月 1 日～平成 29 年 1 月 31 日)
- 副委員長 山崎文雄 (千葉大学)
(任期：平成 26 年 1 月 1 日～平成 29 年 1 月 31 日)
- 顧問 安田 進 (東京電機大学)、川島一彦 (東京工業大学)
(任期：平成 26 年 1 月 1 日～平成 29 年 1 月 31 日)
- 幹事長 目黒公郎 (東京大学)
(任期：平成 26 年 1 月 1 日～平成 29 年 1 月 31 日)
- 委員幹事 中埜良昭 (東京大学)、堀 宗朗 (東京大学地震研究所)、福和伸夫 (名古屋大学)
- 委員 高橋良和 (京都大学防災研)、越村俊一 (東北大学)、後藤浩之 (京都大学)、
清田 隆 (東京大学)、古屋 治 (東京都市大学)、岡崎太一郎 (北海道大学)、
真田靖士 (大阪大学)、藤田香織 (東京大学)
(任期：平成 26 年 1 月 1 日～平成 29 年 1 月 31 日)

日本地震工学会大会実行委員会 (2013)

- 委員長 古屋 治 (東京都立大学)
(任期：平成 25 年 6 月 1 日～平成 27 年 5 月 31 日)
- 副委員長 清野純史 (京都大学)
(任期：平成 24 年 6 月 1 日～平成 26 年 5 月 31 日)
- 委員 高橋典之 (東北大学)、丸山喜久 (千葉大学)、荒木康弘 (建築研究所)
(任期：平成 24 年 6 月 1 日～平成 26 年 5 月 31 日)
- 松岡太一 (明治大学)、皆川佳祐 (埼玉工業大学)、千葉一樹 (東急建設)、
中川貴文 (国総研)、中村いずみ (防災研)、五十田博 (京都大学)
(任期：平成 25 年 6 月 1 日～平成 27 年 5 月 31 日)

国際研究発表会実施委員会

- 委員長 清野純史 (京都大学)
(任期：平成 24 年 6 月 1 日～平成 26 年 5 月 31 日)
- 副委員長 古屋 治 (東京都市大学)
(任期：平成 25 年 6 月 1 日～平成 27 年 5 月 31 日)
- 委員 小檜山雅之 (慶応大学)、高井 伸雄 (北海道大学)、豊岡 亮洋 (鉄道総研)、
渡邊学歩 (山口大学)
(任期：平成 25 年 6 月 1 日～平成 27 年 5 月 31 日)

功績賞選考委員会

委員長 安田 進 (東京電機大学)

(任期：平成 25 年 6 月 1 日～平成 27 年 5 月 31 日)

委員 当麻純一 (電力中央研究所)、加藤研一 (小堀鐸二研究所)、松田 隆 (大林組)、
福喜多 輝 (清水建設)

(任期：平成 24 年 6 月 1 日～平成 26 年 5 月 31 日)

山崎文雄 (千葉大学)、福和伸夫 (名古屋大学)

(任期：平成 25 年 6 月 1 日～平成 27 年 5 月 31 日)

功労賞選考委員会

委員長 安田 進 (東京電機大学)

(任期：平成 25 年 6 月 1 日～平成 27 年 5 月 31 日)

委員 当麻純一 (電力中央研究所)

(任期：平成 24 年 6 月 1 日～平成 26 年 5 月 31 日)

山崎文雄 (千葉大学)、福和伸夫 (名古屋大学)

(任期：平成 25 年 6 月 1 日～平成 27 年 5 月 31 日)

論文賞選考委員会

委員長 福和伸夫 (名古屋大学)

(任期：平成 25 年 6 月 1 日～平成 27 年 5 月 31 日)

委員 矢代晴実 (防衛大学)、松田 隆 (大林組)

(任期：平成 24 年 6 月 1 日～平成 26 年 5 月 31 日)

年縄 巧 (明星大学)、和泉信之 (千葉大学)、久田嘉章 (工学院大学)、
塚本良道 (東京理科大学)、境 茂樹 (安藤・間)

(任期：平成 25 年 6 月 1 日～平成 27 年 5 月 31 日)

選挙管理委員会

委員長 加藤研一 (小堀鐸二研究所)

(任期：平成 25 年 6 月 1 日～平成 27 年 5 月 31 日)

委員 渡壁守正 (戸田建設)、渡辺和明 (大成建設)

(任期：平成 24 年 6 月 1 日～平成 26 年 5 月 31 日)

藤川 智 (清水建設)

(任期：平成 25 年 6 月 1 日～平成 27 年 5 月 31 日)

役員候補者推薦委員会

委員長 若松加寿江 (関東学院大学)

(任期：平成 25 年 6 月 1 日～平成 27 年 5 月 31 日)

委員 佐藤 健（東北大学）、高田 一（横浜国立大学）、幸左賢二（九州工業大学）、
矢部正明（長大）
（任期：平成24年6月1日～平成26年5月31日）
大谷章仁（IHI）、勝俣英雄（大林組）、志波由紀夫（大成建設）、永野正行（東京理科大学）、
福喜多 輝（清水建設）
（任期：平成25年6月1日～平成27年5月31日）

東日本本大震災合同報告書作成委員会（日本地震工学会）

委員長 川島一彦（東京工業大学）
（任期：平成24年6月1日～平成26年5月31日）

委員 若松加寿江（関東学院大学）、本田利器（東京大学）、平野光将（東京都市大学）
高田毅士（東京大学）
（任期：平成24年6月1日～平成26年5月31日）

・地震・地震動編 報告書作成委員会

委員長 本田利器（東京大学）
（任期：平成24年6月1日～平成26年5月31日）

委員 藤原広行（防災科学技術研究所）、山中浩明（東京工業大学）、境 有紀（筑波大学）、
片岡俊一（弘前大学）、岩田知孝（京都大学）、田所敬一（名古屋大学）、
川瀬 博（京都大学）、久田嘉章（工学院大学）、渦岡良介（徳島大学）、
竹内直文（民間都市開発推進機構）、白鳥正樹（横浜国立大学）
（任期：平成24年6月1日～平成26年5月31日）

・原子力発電所の被害と復旧編 報告書作成委員会

委員長 平野光将（東京都市大学）
（任期：平成25年6月1日～平成26年5月31日）

副委員長 高田毅士（東京大学）
（任期：平成25年6月1日～平成26年5月31日）

委員 大友敬三（電力中央研究所）、瀧口克己（元東工大）、小泉安郎（信州大学繊維学部）
香川敬生（鳥取大学工学部）、糸井達哉（東京大学大学院）、宮野 寛（法政大学）
協力委員 野村進吾（原子力安全基盤機構耐震安全部）、蛭澤勝三（原子力安全基盤機構理事）
（任期：平成25年6月1日～平成26年5月31日）

・英文報告書作成委員会

委員長 川島一彦（東京工業大学）
（任期：平成24年6月1日～平成26年5月31日）

委員 若松加寿江（関東学院大学）
（任期：平成24年6月1日～平成26年5月31日）