



ロゴ・マークを貼付

40 mm

## 日本地震工学会 和文論文の投稿用フォーマット

佐藤太郎<sup>1)</sup>, 鈴木義男<sup>2)</sup>, 石川順太<sup>3)</sup>

1) 正会員 東西建設技術研究所, 室長 博士 (工学)

e-mail : Sato-T@Tozai-TRI.co.jp

2) 正会員 南大沢大学工学部建築学科, 教授 工博

e-mail : yoshios@MOU.ac.jp

3) 朱雀市庁, 主幹

### 要 約

本文は日本地震工学会の論文, 報告, ノートおよび討論に投稿する際に必要となる書式や遵守事項をまとめたサンプル文書である. 論文などは以下に記す書式に従ってワード・プロセッサなどにより作成する. 投稿する際にはAdobe Acrobatを用いてPDF形式のファイルに変換し, その容量が10 MB未満になるようにする. 投稿先はsubmit@journal.jaee.gr.jpまたはhttp://www.jaee.gr.jp/の論文投稿サイトである. ファイル容量が10 MB以上になる場合には, CD-ROMなどによって本会事務局宛に送付する.

キーワード: 地震, 工学, 鉄筋コンクリート, せん断

### 1. 用紙のサイズ, 余白など

用紙サイズはA4判として, 上の余白は25 mm, 下の余白を35 mm, 左右の余白を25 mmとする. ただし, 1枚めだけは, ヘッダを設ける関係から上部余白を40 mmとする. 1段組に設定して, 46字×45行(多少の前後は認める)に設定する. なお, 要約部分およびキーワードの左右の余白は35 mmとする.

1枚めの用紙上端から25 mmの枠外において, 左上に本会のロゴマーク(論文等受付シートに貼付したもの)を貼り付けるとともに, 右上に「日本地震工学会論文集 第 巻, 第 号, 2001」を10 ptの明朝体で記入する. 後日, 当委員会で巻番号, 号数, 発行年などを記入するためである.

欄外下部中央(下縁から17 mm)にはページ番号を割り振る.

見本を参考にして, 題名, 著者名, 所属, 要約, キーワード, 本文, 参考文献, 英文タイトル, 英文著者名, 英文所属, 英文要約, 英文キーワードの順に作製する.

### 2. 題目

論文タイトルは14 ptのゴシック体を用いて中央に印字する.

### 3. 著者名および所属

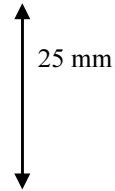
題目から2行の空白のあとに, 著者名を14 ptの明朝体で中央に記入する. 著者名の下に1行空白を設

35 mm

- 1 -

ページ番号記入

半角で 10 pt



けてから、所属を中央に記入する。会員の場合には、会員種別を最初に記入する。電子メール・アドレスを所有する場合には必ず記入する。和文は10 ptの明朝体で、アルファベットは10 ptのTimes New Roman体で記述する。

#### 4. 要約とキーワード

所属の下に3行の空白をおいて要約を記述する。なお「要約」は10 ptのゴシック体で中央に印字し、要約本文は10 ptの明朝体で記述する。

要約の下に1行の空白をおいてキーワードを10 ptの明朝体で左寄せで記述する。

なお、要約中において既往の研究について文献をあげて述べたい場合には、後述の本文中で用いる右上添字の文献番号は利用できないので、著者と発刊年を用いる。（例：「本研究ではPaulay (1976)の手法を拡張する。」）

#### 5. 本文と見出しなど

##### 5.1 本文

キーワードから2行の空白をおいて、本文をはじめる。本文は10 ptの明朝体で記述する。章の見出しは10 ptのゴシック体として、1行空けて本文を続ける。句読点は全角の「，」と「。」で統一する。

##### 5.2 小見出しなど

節の小見出しも10 ptのゴシック体として、改行してすぐに本文を続ける。各パラグラフの先頭は1字下げて始め、パラグラフ間には空白を設けない。

#### 6. 数式

数式は中央に印字し、式番号は(1), (2), として式の最後に右寄せして記す。なお式の上下には1行ずつの空白を設ける。

$$V_u = P_w \sigma_{ny} b j \cot \phi + b D (1 - \beta) v_0 \sigma_B \tan \theta^* \quad (1)$$

#### 7. 図・写真・表・脚注

図・写真の番号、タイトルはその直下に、表の番号、タイトルはその直上に、それぞれ10 ptのゴシック体で記入する。図・写真および表の呼称は図1, 写真1, 表1, のようにして、論文全体を通して番号を振り付ける。なお図, 写真および表の左右には、文字を流し込まないことが望ましい。図, 写真および表は本文から1行空けたあとに貼付する。

図・写真はカラー表示とすることを認める。

脚注<sup>1</sup>

---

<sup>1</sup>脚注が必要な場合には引用ページの直下に、左端から5.0 cm程度、0.5 pt幅の線を引いた下に、2行程度の範囲で10 ptの明朝体で記述する。

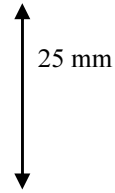


表1 観測地震動

日付	時刻	1F			5F	
		計測震度 相当値 (水平2方向 による)	最大加速度 (m/s <sup>2</sup> )		最大加速度 (m/s <sup>2</sup> )	
			N/S (梁間)	E/W (桁行)	N/S (梁間)	E/W (桁行)
10/23	17:56	4.4	0.72	1.07	1.78	3.26
	18:03	3.1	0.23	0.27	0.51	0.68
	18:12	3.1	0.12	0.25	0.43	0.70

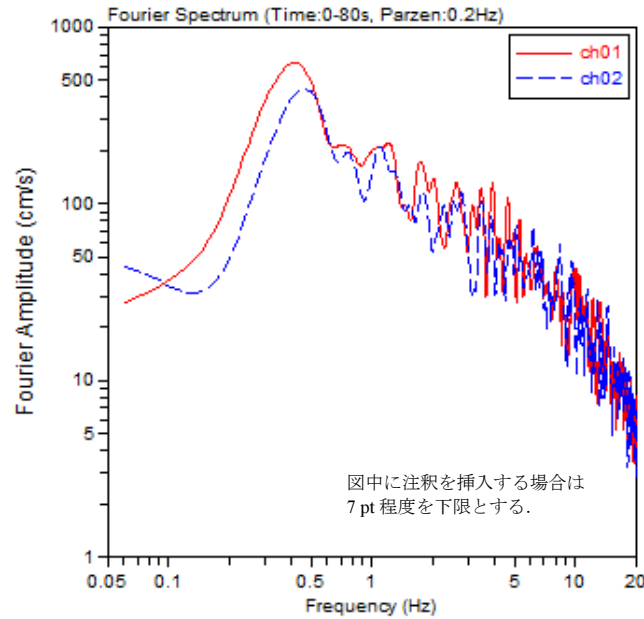


図1 観測波のフーリエスペクトル

## 8. 使用する単位とフォント

単位は原則としてSI単位系に統一する。提出された論文の書誌情報はxml形式でJ-STAGEに登録される。この際、J-STAGE側で用意してある書誌XML作成ツールを用いて論文（PDFファイル）から書誌情報を自動生成する際の要件として、下記のようなフォントの指定がなされているので、これに従うこと。

25 mm

表2 jae\_書誌XML作成ツールで指定されているフォント

テンプレート名	jaee_basic	
テンプレート項目	フォント名	フォントサイズ
記事タイトル(日)	MS Pゴシック	14.0
著者(日)	MS 明朝	14.0
所属(日)	MS 明朝	10.0
抄録(日)タイトル	MS ゴシック	10.0
抄録(日)	MS 明朝	10.0
キーワード(日)	MS 明朝, 斜体	10.0
参考文献	(日) MS 明朝 (英数) Times New Roman	10.0
記事タイトル(英)	Times New Roman, Bold	14.0
著者(英)	Times New Roman	14.0
所属(英)	Times New Roman	10.0
抄録(英)	Times New Roman, Bold	10.0
キーワード(英)	Times New Roman, Italic	10.0

## 9. 謝辞と参考文献

謝辞がある場合には、本文の結論の末尾に10 ptの明朝体で記述する。

### 10. 参考文献

参考文献のリストは、10 ptの明朝体で記述する。参照した順に番号を振って、結論、謝辞のあとに、記載例に従って記載する。

本文中での参考文献の表示は、該当箇所に文献番号を右上添字で1), 2), …と記す。著者を含めた記載としたい場合には次の例文を参考にされたい。「この研究はPaulay<sup>1)</sup>によって始められた。その後、久保・小原<sup>2)</sup>、建築・白川<sup>3)</sup>、高畑ら<sup>4)</sup>、Tekeuchi et al.<sup>5)</sup>によって発展した。」

### 11. 受理日と掲載決定日の記入欄

参考文献の末尾に、(受理：年 月 日) および(掲載決定：年 月 日) という欄を2行に分けて右寄せで記す。字体は10 ptの明朝体とする。

### 12. 英文題目、要約など

(掲載決定：年 月 日) 欄のあとに2行の空白を設けて、英文の題目、著者名、所属、要約およびキーワードを記述する。題目、著者名、所属は中央に印字する。ただし、英文題目以降が2ページにまたがる場合には、ページ数の上限の範囲内であれば、適宜改ページしても良い。

英文題目は14 ptのTimes New Roman体のBoldとする。1行空けて英文著者名を14 ptのTimes New Roman体で記述する。英文所属、要約およびキーワードは10 ptのTimes New Roman体として、キーワードは*Italic*で記述する。なお、「**ABSTRACT**」はBoldで中央印字する。著者名、所属、要約およびキーワードのあいだにはそれぞれ1行の空白を設ける。

## 謝 辞

本論の作成に当たっては、日本地震工学会論文集編集委員会の委員各位のご協力を得ました。記して御礼申し上げます。

## 参考文献

1) Paulay, T.: Moment Redistribution in Continuous Beam of Earthquake Resistant Multistory Reinforced

25 mm

- Concrete Frames, Bulletin of New Zealand National Society for Engineering, Vol. 9, No. 4, pp. 205–212, 1976.
- 2) 久保哲夫, 小原明 : RC 造骨組に関する研究, 日本建築学会梗概集, Vol.C, pp.719-720, 1987.
  - 3) 建築健太郎, 白川華花 : モルタル板を用いたブレースの実験的研究, 日本建築学会構造系論文集, Vol.77, No.777, pp.778-787, 2016.
  - 4) 高瀬国雄, 天野允, 山下進 : 地震によるアースダム被害, 土と基礎, Vol.14, No.10, pp.3-8, 1996.
  - 5) Takeuchi, S., Yamazaki, T. and Kajishima, T.: Study of Solid-Fluid Interaction in Body-Fixed Non-Inertial Frame of Reference, Journal of Fluid Science and Technology, Vol. 1, No. 1, pp. 1–11, 2006.
  - 6) 蔦原道久, 片岡武, 田村明紀 : 差分格子ボルツマン法による界面活性剤の SIS に関する研究, 日本機械学会第 16 回計算力学講演会講演論文集, pp.121-122, 2003.
  - 7) Tanaka, H. and Park, R.: Experimental Study on Effectiveness of Interlocking Spirals as Lateral Reinforcement for Reinforced Concrete Columns, Summaries of Technical Papers of Annual Meeting, Architectural Institute of Japan, pp. 531–532, 1989.
  - 8) 地震調査研究推進本部地震調査委員会 : 「長周期地震動予測地図」2012 年試作版, 2012, [http://www.jishin.go.jp/main/chousa/12\\_choshuki/index.htm](http://www.jishin.go.jp/main/chousa/12_choshuki/index.htm) (参照 2015-01-01).
  - 9) 地震調査研究推進本部地震調査委員会 : 「全国を概観した地震動予測地図」報告書, 2005, <http://www.jishin.go.jp/main/> (参照 2006-1-21).
  - 10) 安田進 : 液状化の調査から対策工まで, 鹿島出版会, 243 p., 1988.
  - 11) Kramer, S. L.: 7.2.2 Nonlinear Approach, Geotechnical Earthquake Engineering, Prentice Hall, pp. 275–279, 1996.
  - 12) Aki, K. and Richards, P. G.: Quantitative Seismology, 2nd ed., University Science Books, 700 p., 2002.

(受理 : 年 月 日)

(掲載決定 : 年 月 日)

## Instruction Format

### for Journal of Japan Association for Earthquake Engineering

SATO Taro <sup>1)</sup>, SUZUKI Yoshio <sup>2)</sup> and ISHIKAWA Junta <sup>3)</sup>

1) Member, Manager, Technical Research Institute of Tozai Construction, Dr. Eng.

2) Member, Professor, Minami Osawa University, Dr. Eng.

3) Senior Engineer, Suzaku City Office

#### ABSTRACT

This paper presents format and some rules for technical papers, technical reports, technical notes and discussions of Japan Association for Earthquake Engineering. Paper title and authors' names should be written in both Japanese and English. A title in Japanese is typed in Gothic font of 14 pt, and a title in English in bold style of Times New Roman font of 14 pt. Authors' names in Japanese are typed in Mincho font of 14 pt, and those in English in Times New Roman font of 14 pt. Other texts should be typed in Times New Roman font of 10 pt.

*Keywords: Earthquake, Engineering, Reinforced concrete, Shear*